

# AIDE AU PERMIS

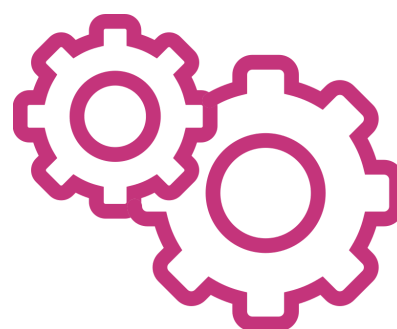
ÊTES-VOUS ÉLIGIBLE ?



## Je suis stagiaire de la formation professionnelle

Je suis inscrit au programme :

- Qualif' ;
- Qualif' Individuel ;
- Une Formation, Un Emploi.



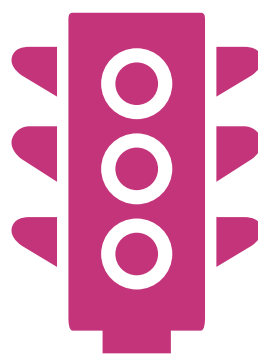
## Je me forme à un métier pour lequel le permis B est indispensable

La liste de ces métiers est disponible sur le guide des aides : <https://aides.normandie.fr/>



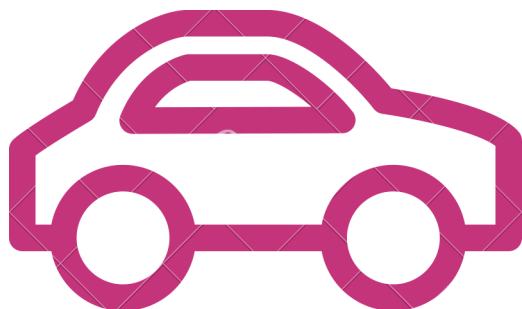
## J'ai obtenu le code de la route

J'ai déjà le code ou je suis en train de le préparer. Dans tous les cas, je devrai transmettre mon attestation de réussite pour obtenir le versement de l'aide.



## Je peux demander l'aide au permis

La Région peut financer **50%** du coût de ma préparation au permis de conduire, dans la limite d'une aide de **600 €**



# AIDE AU PERMIS

## COMMENT PROCÉDER ?



### Je prépare mes documents

# 1

- Une attestation d'entrée en formation ;
- Une pièce d'identité (CNI, passeport ou titre de séjour) recto-verso en cours de validité ;
- Un relevé d'identité bancaire ;
- Un devis récent et détaillé d'une auto-école.



### Je dépose ma demande

# 2

Je crée mon compte sur l'espace des aides et j'y dépose les documents préparés :  
<https://monespace-aides.normandie.fr/>



### Je peux payer mes factures à l'auto-école

# 3

Je peux payer mes factures à l'auto-école une fois que j'ai reçu l'accusé de réception de ma demande (mail intitulé "confirmation de transmission"),



### Je reçois la décision d'acceptation de l'aide

# 4

La décision d'acceptation de l'aide m'est transmise par courrier, après instruction de mon dossier.



### Je prépare mes documents

# 5

- L'attestation de réussite au code de la route ;
- La ou les factures réglées (mention "soldée" ou "acquittée").



### Je demande le versement

# 6

Sur l'[espace des aides](#), je demande le versement de mon aide, en une seule fois ou en deux fois, selon ce que j'ai déjà réglé à l'auto-école.

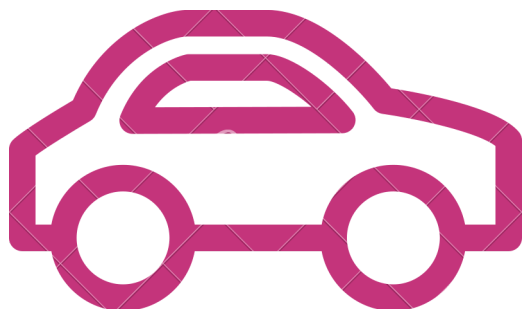


### Je reçois le versement

# 7

Si j'ai choisi le règlement en deux fois, je demande le solde sur l'espace des aides.





# AIDE AU PERMIS

## LISTE DES MÉTIERS



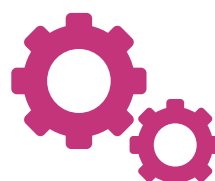
**Agriculture, travaux paysagers**  
Tous les métiers de la filière



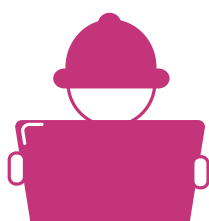
**Hygiène, propreté**  
Tous les métiers de la filière



**Animation, sport**  
Tous les métiers de la filière



**Industrie**  
Métiers de la métallurgie,  
plasturgie, mécanique,  
maintenance, production



**Bâtiments, travaux publics**  
Tous les métiers de la filière



**Informatique**  
Métiers de l'assistance et de la  
maintenance



**Commerce, distribution**  
Employé commercial, négociateur  
technico-commercial, vendeur



**Logistique**  
Préparateur de commandes,  
cariste d'entrepôt, agent  
magasinier



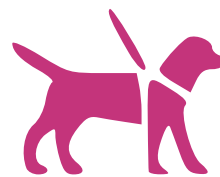
**Culture, arts appliqués**  
Tous les métiers de la filière



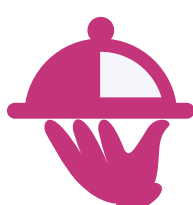
**Métiers de bouche**  
Tous les métiers de la filière



**Equin**  
Tous les métiers de la filière



**Sécurité**  
Tous les métiers de la filière



**Hôtellerie, restauration, tourisme**  
Tous les métiers de la filière



**Santé, social, soins personnels**  
Tous les métiers de la filière