

# FORMATIONS AIDE-SOIGNANT, AMBULANCIER, ACCOMPAGNANT EDUCATIF ET SOCIAL

## Ressources financières

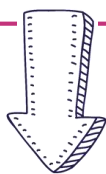
L'ESSENTIEL

Depuis septembre 2022

J'entre en formation d'aide-soignant, d'accompagnant éducatif et social ou d'ambulancier financée par la Région Normandie

### Je suis en formation INITIALE

Je suis élève ou je suis sorti du système scolaire depuis moins de 9 mois



### BOURSE

Selon la situation de mon foyer, je peux bénéficier de la bourse régionale d'études

Je fais ma simulation et ma demande de bourse sur le [site du CROUS](#)

### Je suis en formation CONTINUE

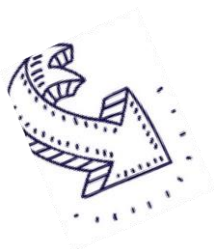
Je suis demandeur d'emploi non indemnisé par Pôle emploi, sorti du système scolaire depuis 9 mois ou plus



### RÉMUNÉRATION

Je bénéficie d'une rémunération régionale à hauteur de 720€ pour 151h mensuelles

L'institut de formation constitue mon dossier de rémunération



Téléphonez au 02 32 76 38 35



Envoyez un message à [jesuisenformation@normandie.fr](mailto:jesuisenformation@normandie.fr)