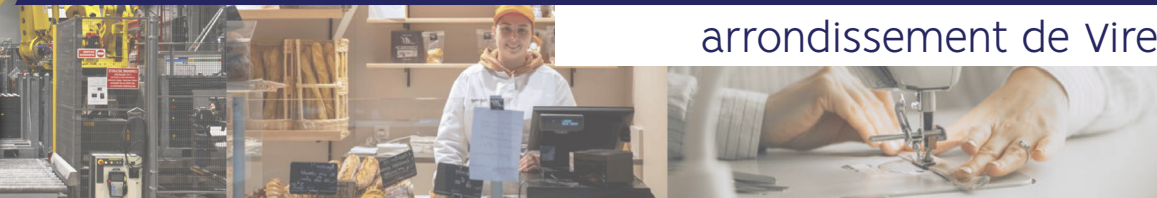
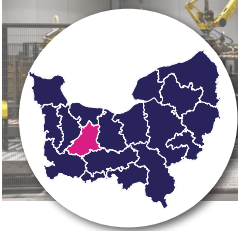


NOTRE TERRITOIRE EN CHIFFRES CLÉS

arrondissement de Vire



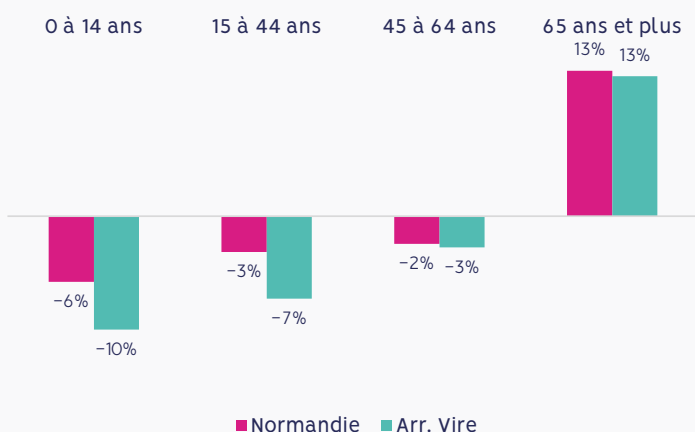
Le territoire

L'arrondissement de Vire, situé dans le département du Calvados, se caractérise par une **économie diversifiée reposant sur l'agriculture, l'industrie agroalimentaire, métallurgique, automobile, le transport, les services à la personne et le commerce**. Bien que le territoire bénéficie d'un cadre rural attrayant, il est confronté à des défis socioéconomiques tels que le chômage et la dépopulation des zones rurales. Les initiatives de développement local visent à soutenir les petites entreprises et à promouvoir le tourisme vert. Les services publics, notamment l'éducation et la santé, sont essentiels pour garantir le bien-être des habitants. Des investissements dans les infrastructures sont nécessaires pour stimuler la croissance économique.

Deux instances de coopération entre les partenaires, copilotées par l'État et la Région Normandie, se sont tenues en 2024 pour l'arrondissement de Vire. Il en découle de nombreuses actions portées ou coorganisées par l'animation territoriale.

POPULATION

Évolution de la population (2015-2021)



- Entre 2015 et 2021, la population a **diminué de 1420 habitants**
- La plus grande part des habitants de cet arrondissement ont **entre 15 et 44 ans**
- Des moins de 15 ans en forte baisse : **-10 %**
- Une forte hausse des aînés : **+13 %**

Source : Insee (recensement de la population 2021) – traitement Carif-Oref de Normandie

Chiffres clés

- **1 221 km²**
- **4,1 %** du territoire normand
- **71 033 habitants**
- **58,1 hab./km²**
- **2,1 %** de la population normande
- **-2,6 %** de population entre 2015 et 2021

Source : Insee (recensement de la population 2021)
– traitement Carif-Oref de Normandie

Indice de vieillissement

1,62 Le territoire est confronté à un vieillissement **fort**
Moyenne régionale : 1,69

Un indice de vieillissement supérieur à 1 est élevé : la part des plus de 55 ans est supérieure à la part des moins de 25 ans

Pour en savoir plus,
consultez l'étude de l'Insee



Votre animatrice
territoriale
emploi-formation

Céline Leroy

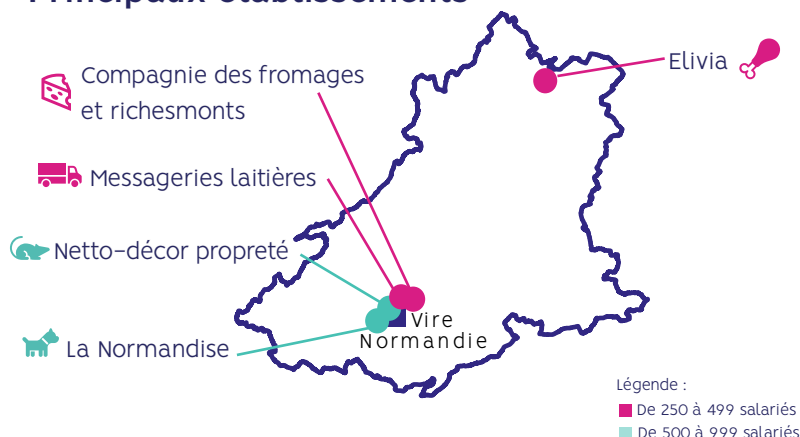


☎ 06 85 92 20 58
✉ celine.leroy@normandie.fr



TISSU ÉCONOMIQUE ET DYNAMIQUE DE L'EMPLOI

Principaux établissements



Source : Insee (Sirene) – traitement Carif-Oref de Normandie

Chiffres clés

- 6 509 établissements (2020)
- +10,6 % entre 2015 et 2020
- 26 108 emplois au total
- 15 967 salariés
- +6,8 % d'emplois salariés (2018–2023) (+9,8 % en Normandie)

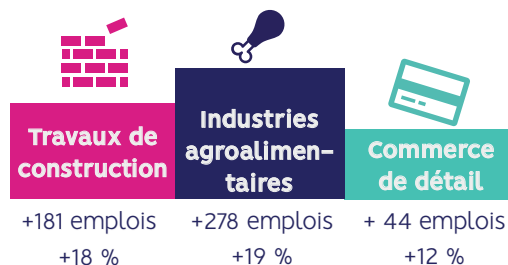
Source : Insee (Sirene – recensement de la population 2021) / Acoess – traitement Carif-Oref de Normandie

Ouvertures d'entreprises déclarées en 2025*

Établissement	Commune
Roussel	Caumont-sur-Aure
Jeandin	Villers-Bocage
Lefèvre	Les Monts d'Aunay
Assist Travaux	Longvillers
Mc Papalajo	Val d'Arry
Verneghol	Caumont-sur-Aure

* La déclaration administrative intervient avant l'ouverture ; celle-ci est prévue avant fin 2025
Source : Insee (Sirene) – traitement Carif-Oref de Normandie

Top 3 des activités porteuses



Source : Urssaf, les effectifs salariés du secteur privé (hors agriculture) – traitement Carif-Oref de Normandie

Pour en savoir plus, consultez Statoscope du Carif-Oref de Normandie



Des recrutements facilités grâce à l'animation territoriale

« Lors d'une rencontre en mai 2024 avec l'animatrice territoriale emploi-formation de la Région Normandie, j'ai pu échanger sur les besoins en recrutements de notre entreprise SOCOCN, notamment sur le poste de boucher. Nous avons un atelier de découpe qui nous permet de répondre à 100 % aux besoins de nos clients mais nous rencontrons des soucis de recrutement sur les postes de boucher. En effet, il n'y a plus beaucoup de jeunes qui souhaitent exercer ce métier et le peu qui le font vont en boutique de détail pour apprendre. »

Madame Céline Leroy a organisé une journée visite de l'entreprise afin de faire connaître notre entreprise et nos métiers aux demandeurs d'emploi le matin et aux partenaires emploi formation orientation l'après-midi. Suite à ces rencontres, une formation en situation de travail (AFEST) a pu être mise en œuvre avec le Greta. Ils sont venus nous rencontrer avec le tuteur et le stagiaire le 13 janvier dans nos locaux. Nous avons pu échanger sur nos besoins et sur les spécificités de notre métier. Nous avons alors mis en place le plan de formation en suivant le référentiel du CAP boucher. Cela permettra à notre stagiaire d'acquérir les compétences et savoir-faire spécifique à notre entreprise et à notre tuteur d'acquérir les compétences de formation.

Cette rencontre a permis également de connaître les plateformes emploi de la Région Normandie et de ses partenaires et d'y inscrire nos offres d'emploi. Plusieurs chauffeurs livreurs ont été reçus depuis et nous en avons embauché deux. »

Claire Hardy, responsable RH et administratif, SOCODN, Souleveur en Bocage

CONNAISSANCE DES DEMANDEURS D'EMPLOI

Publics prioritaires* pour les formations

Normandie	Profil	Vire
15 %	Jeunes ≤ bac+2	15 %
16 %	Séniors (55 ans et +)	17 %
57 %	Infrabac	62 %
10 %	Bénéficiaires de l'obligation d'emploi	13 %
14 %	Allocataires du RSA	13 %

* Publics DEFM (Demandeurs d'emploi en fin de mois) prioritaires au sens du RPE (Réseau Pour l'Emploi)
Source : France Travail (STMT – Statistiques du Marché du Travail) – 1^{er} trimestre 2025

Pour en savoir plus, consultez le Data Emploi de France Travail



Chiffres clés



- **4 903** demandeurs d'emploi disponibles (inscrits en catégories A, B, C)
- **1,9 %** des demandeurs d'emploi normands
- **-12,6 %** en 5 ans, **+5,1 %** en 1 an

Source : France Travail (STMT – Statistiques du Marché du Travail) – 1^{er} trimestre 2025

Compétences recherchées

- Entretien, nettoyer un espace, un lieu, un local
- Accueillir, orienter des personnes
- Gérer des stocks
- Charger, décharger, manutentionner des produits

RESSOURCES ET INITIATIVES

Recrutez facilement et localement

Inscrivez-vous sur emploi.normandie.fr



Découvrez les aides auxquelles vous avez droit pour

- Financer vos projets
- Faire face aux transitions
- Soutenir le recrutement
- En cas de cyberattaque



Contactez l'AD Normandie sur adnormandie.fr

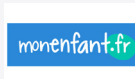
Bougez en Normandie

Découvrez les lignes de transport normandes sur nomad.normandie.fr



Trouvez facilement une solution de garde

Inscrivez-vous sur monenfant.fr



Féminindustrie : l'industrie se découvre au féminin à Vire Normandie

« Organisée par les partenaires de l'emploi et de la formation, l'action Féminindustrie s'est tenue les 19 et 21 novembre 2024 à Vire Normandie, sur deux matinées :

• une table ronde à la mission locale sur la thématique « les femmes dans l'industrie », avec témoignage d'ambassadrices et d'un chef d'entreprise, dans le but de balayer les préjugés, éliminer les freins que les femmes se créent et donner envie de tester en atelier aux huit présentes,

• une matinée immersion en plateau technique, au lycée Mermoz de Vire, pour expérimenter les gestes métiers, se découvrir une appétence

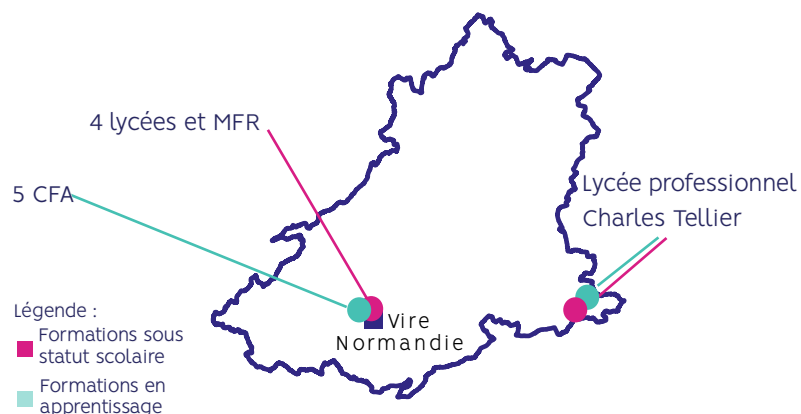
pour ces gestes. L'objectif était de donner confiance aux cinq candidates présentes, qui ont usiné deux pièces et éprouvé une grande fierté lors de cette matinée. »



Stéphanie Stasiaczyk, Chargée de mission économie emploi, Sous-préfecture de Vire

FORMATION PROFESSIONNELLE

Localisation des établissements dispensant des formations professionnelles



Source : Région Normandie

Chiffres clés

- 5 lycées et maisons familiales rurales
- 891 lycéens
- 6 centres de formation d'apprentis
- 292 apprentis

Source : Région Normandie

Reconversion réussie : rebondir grâce à la formation

« J'ai emménagé à Vire en avril 2024. Après 18 mois sans emploi, j'ai cherché de l'aide pour reprendre une activité professionnelle. France Travail m'a orientée vers des ateliers collectifs, 3 fois par semaine pendant un mois. J'y ai reçu des informations sur l'emploi, de l'aide pour mon CV et mes lettres de motivation, ainsi qu'un accompagnement pour préparer mes entretiens. Je souhaitais reprendre une activité d'assistante de vie, mais je voulais suivre une formation pour développer mes compétences. J'ai été suivie dans le cadre du dispositif prépa compétences et orientée vers la MFR de Vire, où j'ai été admise pour préparer le titre professionnel d'assistant de vie aux familles. La formation, débutée le 4 octobre 2024, dure 6 mois. Elle comprend 847 heures, dont 245 en entreprise et est financée par la Région Normandie. J'ai effectué mes stages chez une assistante maternelle et dans une association d'aide à domicile. Cette formation m'a professionnalisée : hygiène, sécurité (SST, PRAPS 2S ALM), ergonomie, pathologies, communication. Elle m'a donné confiance. Aujourd'hui, je me sens prête à reprendre un emploi. Avant même la fin, j'ai reçu une promesse d'embauche en CDI à l'association Amaelles de Vire. »

Stéphanie Masson, 43 ans, Amaelles

Formations phares du territoire

Les formations ci-dessous sont soit uniques en Normandie, soit ont été mises en place au regard des besoins du territoire

- Bac pro cybersécurité, informatique et réseaux, électronique
- BTS métiers de la mode – vêtement
- BTS opticien lunettier

Source : Région Normandie

Formation des demandeurs d'emploi : répartition des entrées en formation par financeur

Financier	Cumul 2024	%
Région Normandie	251	30 %
France Travail (y compris cofinanceurs)	210	25 %
Opco, Agefiph, État, ministères, CPF...	385	46 %
TOTAL	846	100 %

Source : France Travail

Actuellement, **24** formations financées par la Région Normandie sont proposées sur le territoire.

L'offre de formation évolue au cours de l'année. Retrouvez-la sur parcours-metier.normandie.fr

