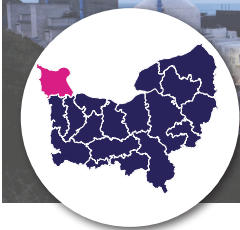


NOTRE TERRITOIRE EN CHIFFRES CLÉS

arrondissement de Cherbourg



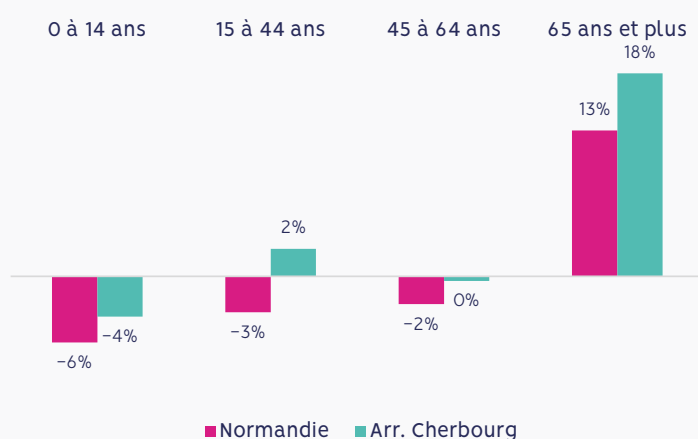
Le territoire

L'arrondissement de Cherbourg est un **centre industriel majeur, notamment dans le nucléaire, la construction navale et les énergies marines renouvelables**. Son **port**, parmi les plus importants de France, est un moteur de développement économique essentiel pour la Région. Malgré ces activités, le territoire est confronté à un manque de candidats pour pourvoir les nombreux postes proposés. Différentes actions vantent l'attractivité du territoire. Par ailleurs, des initiatives locales visent à diversifier l'économie, notamment à travers le développement du tourisme et des industries innovantes. Les infrastructures de transport et les services publics sont des axes prioritaires pour soutenir le développement socioéconomique de l'arrondissement.

Trois instances de coopération entre les partenaires, copilotées par l'État et la Région Normandie, se sont tenues en 2024 pour l'arrondissement de Cherbourg. Il en découle de nombreuses actions portées ou coorganisées par l'animation territoriale.

POPULATION

Évolution de la population (2015–2021)



- Entre 2015 et 2021, la population a **diminué de 3 629 habitants**
- La plus grande part des habitants de cet arrondissement ont **entre 15 et 44 ans**
- Des moins de 15 ans en forte baisse : **-9 %**
- Une forte hausse des aînés : **+11 %**

Source : Insee (recensement de la population 2021) – traitement Carif-Oref de Normandie

Chiffres clés

- **1 662 km²**
- **5,5 %** du territoire normand
- **186 735 habitants**
- **112,4 hab./km²**
- **5,6 %** de la population normande
- **-1,9 %** de population entre 2015 et 2021

Source : Insee (recensement de la population 2021)
– traitement Carif-Oref de Normandie

Indice de vieillissement

1,43 Le territoire est confronté à un vieillissement **fort**
Moyenne régionale : 1,69

Un indice de vieillissement supérieur à 1 est élevé : la part des plus de 55 ans est supérieure à la part des moins de 25 ans

Pour en savoir plus,
consultez l'étude de l'Insee



Votre animateur
territorial
emploi-formation

Julien Laulier

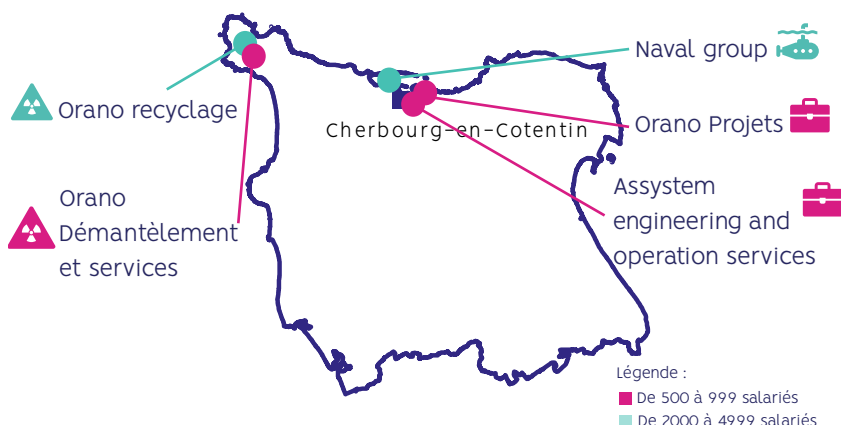


07 84 53 46 11
julien.laulier@normandie.fr



TISSU ÉCONOMIQUE ET DYNAMIQUE DE L'EMPLOI

Principaux établissements



Source : Insee (Sirene) – traitement Carif-Oref de Normandie

Chiffres clés

- 15 906 établissements (2020)
- +12,7 % entre 2015 et 2020
- 51,802 emplois au total
- 31,784 salariés
- +9,6 % d'emplois salariés (2018-2023) (+9,8 % en Normandie)

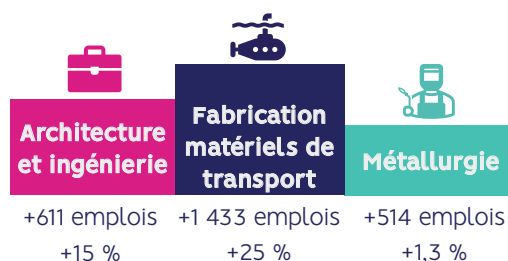
Source : Insee (Sirene – recensement de la population 2021) / Acoess – traitement Carif-Oref de Normandie

Ouvertures d'entreprises déclarées en 2025*

Établissement	Commune
SCI Calem	Gonneville-Le Theil
Mienoe Lefèvre	Cherbourg-en-Cotentin
Fadaïro	Cherbourg-en-Cotentin
Viel	Émondeville
Hem C.Q.I	Bricquebec-en-Cotentin
Hidral	Cherbourg-en-Cotentin

* La déclaration administrative intervient avant l'ouverture ; celle-ci est prévue avant fin 2025
Source : Insee (Sirene) – traitement Carif-Oref de Normandie

Top 3 des activités porteuses



Source : Urssaf, les effectifs salariés du secteur privé (hors agriculture) – traitement Carif-Oref de Normandie

Pour en savoir plus, consultez Statoscope du Carif-Oref de Normandie



Le Parapluie de Cherbourg, un savoir-faire made in Normandie

« Le Parapluie de Cherbourg est une manufacture de parapluies haut de gamme créée par mon père, Jean-Pierre Yvon, en 1986. En près de 40 ans, la marque s'est fait connaître en France et dans le monde entier, grâce à ses produits réputés pour leur qualité et leur robustesse. Nos parapluies, confectionnés à la main dans notre atelier situé au cœur de Cherbourg-en-Cotentin, peuvent résister à des vents pouvant aller jusqu'à 155 km/h ! Un savoir-faire made in Normandie que je suis fier de contribuer à perpétuer aujourd'hui. Le territoire normand est plein de ressources et j'y suis très attaché. »

Charles Yvon, dirigeant de La Manufacture du Parapluie de Cherbourg



CONNAISSANCE DES DEMANDEURS D'EMPLOI

Publics prioritaires* pour les formations

Normandie	Profil	Cherbourg
15 %	Jeunes ≤ bac+2	15 %
16 %	Séniors (55 ans et +)	17 %
57 %	Infrabac	57 %
10 %	Bénéficiaires de l'obligation d'emploi	13 %
14 %	Allocataires du RSA	11 %

* Publics DEFM (Demandeurs d'emploi en fin de mois) prioritaires au sens du RPE (Réseau Pour l'Emploi)
Source : France Travail (STMT – Statistiques du Marché du Travail) – 1^{er} trimestre 2025

Pour en savoir plus, consultez le Data Emploi de France Travail



Chiffres clés



- **11,851** demandeurs d'emploi disponibles (inscrits en catégories A, B, C)
- **4,6 %** des demandeurs d'emploi normands
- **-13,6 %** en 5 ans, **+4,9 %** en 1 an

Source : France Travail (STMT – Statistiques du Marché du Travail) – 1^{er} trimestre 2025

Compétences recherchées

- Entretien, nettoyer un espace, un lieu, un local
- Accueillir, orienter des personnes
- Gérer des stocks
- Réceptionner des produits, vérifier la conformité d'une livraison

RESSOURCES ET INITIATIVES

Recrutez facilement et localement



Inscrivez-vous sur emploi.normandie.fr



Découvrez les aides auxquelles vous avez droit pour

- Financer vos projets
- Faire face aux transitions
- Soutenir le recrutement
- En cas de cyberattaque



Contactez l'AD Normandie sur adnormandie.fr



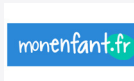
Bougez en Normandie



Découvrez les lignes de transport normandes sur nomad.normandie.fr



Trouvez facilement une solution de garde



Inscrivez-vous sur monenfant.fr



« Une formation, un emploi » : un atout pour les poursuites de carrières

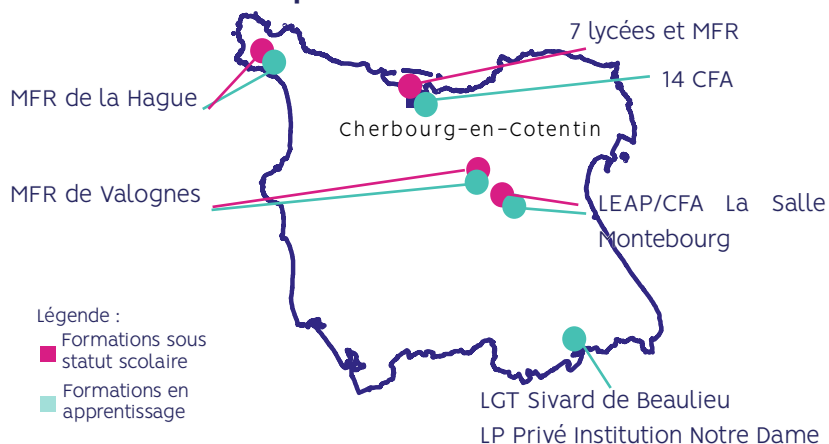
« Le dispositif « Une formation, un emploi » financé par la Région a permis de former 38 stagiaires lors de 4 sessions sur le métier de technicien d'études et méthodes en tuyauterie. Malgré une formation très ciblée, les parcours sont divers. Nos collaborateurs travaillent en conformité, en assistance technique, en bureau d'études, en méthodes, en emménagement, en supervision de chantier ou en gestion de projet. Certains ont atteint un niveau d'expertise suffisant pour tenir des rôles de référent technique ou de manager. Nous constatons qu'il n'y a pas d'abandon en cours de formation grâce au suivi de nos équipes recrutement et managers. Ingéliance Technologies a travaillé avec la Région sur la cinquième session de mai 2024 sur le même modèle qui s'est perfectionné avec le temps. »

Frédéric Lelarge, directeur BU Naval Sous-Marins, Cherbourg-en-Cotentin, Nantes, Angoulême, Ingéliance Technologies



FORMATION PROFESSIONNELLE

Localisation des établissements dispensant des formations professionnelles



Chiffres clés

- 10 lycées et maisons familiales rurales
- 1 866 lycéens
- 19 centres de formation d'apprentis
- 1 534 apprentis

Source : Région Normandie

Une formation sur mesure et un accompagnement fort des stagiaires

Dans le cadre de la mise en place du dispositif « Une formation, un emploi » avec l'entreprise Ingeliance Technologies, une ingénierie de formation a été réalisée par AFPA Transition pour répondre au mieux aux besoins (identification des principaux modules de formation et prédimensionnement horaire des modules). Pour sécuriser les parcours, les candidats ont passé des tests permettant d'évaluer leur capacité à suivre la formation ainsi que des entretiens de motivation. L'équipe recrutement et les futurs managers d'Ingeliance Technologies ont choisi de s'impliquer dans le suivi de la formation et du groupe de stagiaires, afin de mieux connaître les personnes avant leur intégration et de les positionner sur le meilleur poste au fil de la formation. Cet engagement a fortement contribué à rassurer et à donner un sentiment d'appartenance aux stagiaires. Au cours des 4 mois et demi de formation, les stagiaires ont suivi deux périodes en entreprise. Ces périodes sont indispensables pour faire le lien entre la formation et le futur métier. Lors de l'embauche, un processus de tutorat a été mis en place, de manière à intégrer ces nouveaux collaborateurs au sein des équipes sur des plateaux.

Formations phares du territoire

Les formations ci-dessous sont soit uniques en Normandie, soit ont été mises en place au regard des besoins du territoire

- BUT Génie Industriel et Maintenance : Ingénierie des Systèmes Pluritechniques
- BTS Conception et industrialisation en construction navale
- Ingénieur diplômé de l'Ecole d'Ingénieurs de l'Université de Caen spécialité agroalimentaire

Source : Région Normandie

Formation des demandeurs d'emploi : répartition des entrées en formation par financeur

Financeur	Cumul 2024	%
Région Normandie	669	30 %
France Travail (y compris cofinanceurs)	637	29 %
Opco, Agefiph, État, ministères, CPF...	903	41 %
TOTAL	2 209	100 %

Source : France Travail

Actuellement, **76 formations financées par la Région Normandie** sont proposées sur le territoire

L'offre de formation évolue au cours de l'année. Retrouvez-la sur parcours-metier.normandie.fr

