

NOTRE TERRITOIRE EN CHIFFRES CLÉS

arrondissement d'Alençon



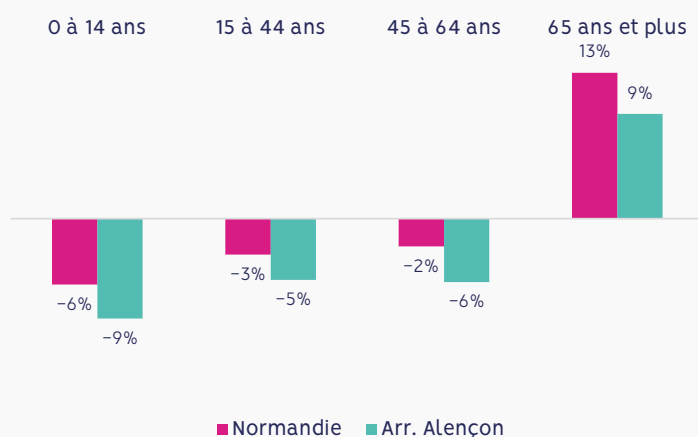
Le territoire

L'arrondissement d'Alençon, situé dans le sud de l'Orne, est connu pour son **industrie textile historique, son rayonnement national de « capitale de la plasturgie »** et son patrimoine architectural historique. Son économie s'appuie également sur **l'artisanat, l'agriculture et le tourisme**. Cependant, confronté à des défis socioéconomiques tels que le vieillissement de la population active, les initiatives locales visent à ancrer les activités industrielles et à diversifier l'économie à travers le développement des énergies renouvelables et la promotion des circuits courts alimentaires.

Trois instances de coopération entre les partenaires, copilotées par l'État et la Région Normandie, se sont tenues en 2024 pour l'arrondissement d'Alençon. Il en découle de nombreuses actions portées ou coorganisées par l'animation territoriale.

POPULATION

Évolution de la population (2015-2021)



- Entre 2015 et 2021, la population a **diminué de 2 339 habitants**
- La plus grande part des habitants de cet arrondissement ont **entre 15 et 44 ans**
- Des moins de 15 ans en forte baisse : **-9 %**
- Une forte hausse des aînés : **+9 %**

Source : Insee (recensement de la population 2021) – traitement Carif-Oref de Normandie

Chiffres clés

- **1 558 km²**
- **5,2 %** du territoire normand
- **84 879 habitants**
- **54,5 hab./km²**
- **2,6 %** de la population normande
- **-2,7 %** de population entre 2015 et 2021

Source : Insee (recensement de la population 2021)
– traitement Carif-Oref de Normandie

Indice de vieillissement

1,47 Le territoire est confronté à un vieillissement **fort**
Moyenne régionale : 1,69

Un indice de vieillissement supérieur à 1 est élevé : la part des plus de 55 ans est supérieure à la part des moins de 25 ans

Pour en savoir plus,
consultez l'étude de l'Insee



**Votre animatrice
territoriale
emploi-formation**



Martine Carpentier

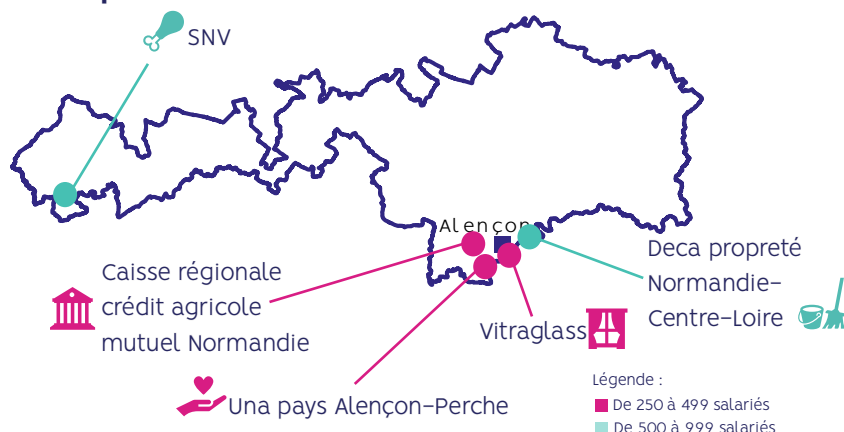
☎ 06 13 99 86 92

✉ martine.carpentier@normandie.fr



TISSU ÉCONOMIQUE ET DYNAMIQUE DE L'EMPLOI

Principaux établissements



Source : Insee (Sirene) – traitement Carif-Oref de Normandie

Chiffres clés

- 8 631 établissements (2020)
- +10,4 % entre 2015 et 2020
- 35 707 emplois au total
- 22 383 salariés
- +8,2 % d'emplois salariés (2018-2023) (+9,8 % en Normandie)

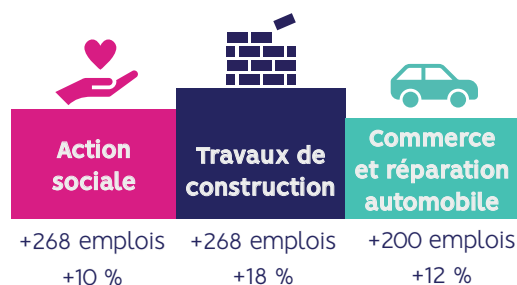
Source : Insee (Sirene – recensement de la population 2021) / Acooss – traitement Carif-Oref de Normandie

Ouvertures d'entreprises déclarées en 2025*

Établissement	Commune
Trédez	Sées
Maugourd	Valframbert
Calibre	Alençon
Cauchois	Alençon
Rachidi	Alençon
MMS	Mortrée

* La déclaration administrative intervient avant l'ouverture ; celle-ci est prévue avant fin 2025
Source : Insee (Sirene) – traitement Carif-Oref de Normandie

Top 3 des activités porteuses



Source : Urssaf, les effectifs salariés du secteur privé (hors agriculture) – traitement Carif-Oref de Normandie

Pour en savoir plus, consultez Statoscope de Carif-Oref de Normandie



L'innovation au service du livre

« Depuis 1984, Normandie Roto Impression est implantée à Lonrai, près d'Alençon. Avec 140 collaborateurs et plus de 23 millions de livres imprimés chaque année, nous sommes l'un des leaders européens de l'impression du livre.

Nos clients ? Les plus grands noms de l'édition : Hachette, Gallimard, Flammarion, Albin Michel, Le Seuil, Actes Sud...
Nous imprimons tous types de livres, en phase avec les tendances d'un marché sans cesse renouvelé : mangas, jeunesse, new romance, littérature, polars, essais...

Nos technologies sont le prépresse (PAO, CTP & développeuses), impression des intérieurs (rotatives offset bobine noir / 2 couleurs, rotative numérique bobine quadri), impression des couvertures (offset feuilles couleurs, numérique feuille couleurs, ennoblement), assemblage et façonnage (chaîne d'assemblage, robot palettiseur). L'Agence de Développement de Normandie nous a accompagné dans l'extension de nos bâtiments. »

Mélisa Noël, animatrice qualité, santé, sécurité, environnement, Normandie Roto Impression



CONNAISSANCE DES DEMANDEURS D'EMPLOI

Publics prioritaires* pour les formations

Normandie	Profil	Alençon
15 %	Jeunes ≤ bac+2	17 %
16 %	Séniors (55 ans et +)	16 %
57 %	Infrabac	60 %
10 %	Bénéficiaires de l'obligation d'emploi	11 %
14 %	Allocataires du RSA	17 %

* Publics DEFM (Demandeurs d'emploi en fin de mois) prioritaires au sens du RPE (Réseau Pour l'Emploi)
Source : France Travail (STMT – Statistiques du Marché du Travail) – 1^{er} trimestre 2025

Pour en savoir plus,
consultez le Data Emploi
de France Travail



Chiffres clés



- **5 742** demandeurs d'emploi disponibles (inscrits en catégories A, B, C)
- **2,3 %** des demandeurs d'emploi normands
- **-9,3 %** en 6 ans, **+5,2 %** en 1 an

Source : France Travail (STMT – Statistiques du Marché du Travail) – 1^{er} trimestre 2025

Compétences recherchées

- Entretien, nettoyer un espace, un lieu, un local
- Accueillir, orienter des personnes
- Gérer des stocks
- Réceptionner des produits, vérifier la conformité d'une livraison

RESSOURCES ET INITIATIVES

Recrutez facilement et localement



Inscrivez-vous sur emploi.normandie.fr



Découvrez les aides auxquelles vous avez droit pour

- Financer vos projets
- Faire face aux transitions
- Soutenir le recrutement
- En cas de cyberattaque



Contactez l'AD Normandie sur adnormandie.fr



Bougez en Normandie



Découvrez les lignes de transport normandes sur nomad.normandie.fr



Trouvez facilement une solution de garde



Inscrivez-vous sur monenfant.fr



Du lien, des rencontres, des recrutements au cœur du territoire

Les agences France Travail d'Alençon et Mortagne-au-Perche, les Missions Locales du Pays d'Alençon, de L'Aigle / Mortagne, Cap emploi, la DDETS et la Région se sont mobilisés pour organiser un forum emploi au Mêle-sur-Sarthe le 14 novembre 2024.

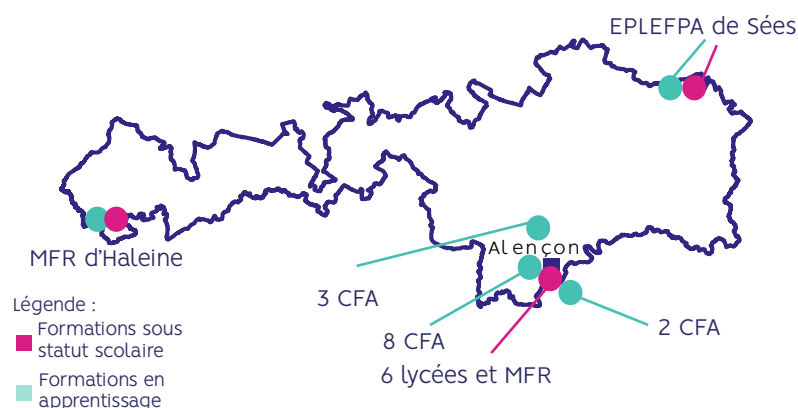
Cet événement a été une occasion unique pour que les demandeurs d'emploi et les professionnels du secteur du Mêle-sur-Sarthe se rencontrent. Dix entreprises locales ont pu se faire connaître, communiquer sur les besoins en recrutement, rencontrer des candidats (138 participants) et trouver leur futur collaborateur !

Les employeurs ont reçu de nombreux candidats et ont proposé des immersions et/ou des entretiens. Ils ont mis en évidence que les demandeurs d'emploi étaient très bien préparés au forum.



FORMATION PROFESSIONNELLE

Localisation des établissements dispensant des formations professionnelles



Chiffres clés

- 8 lycées et maisons familiales rurales
- 1 407 lycéens
- 16 centres de formation d'apprentis
- 2 892 apprentis

Source : Région Normandie

Vers le métier d'animatrice en gérontologie

« J'ai arrêté mon parcours scolaire en classe de seconde, puis j'ai décidé de le reprendre pour préparer un CAP Service à la personne, que j'ai obtenu. Par la suite, j'ai occupé un poste d'agent d'entretien pendant une courte période. Quand je suis entrée sur le dispositif #Avenir, du 22 janvier au 28 mai 2024, j'avais 20 ans et l'envie d'élaborer un projet professionnel. J'hésitais alors entre deux pistes : secrétaire ou aide-soignante. Au fil des semaines, j'ai participé à différents ateliers de découverte des métiers sur plateaux techniques, dans les secteurs du bâtiment, de la logistique, de l'agriculture, du sanitaire et du social. J'ai aussi passé des tests d'orientation, mené des recherches et réalisé des enquêtes métiers, notamment sur les métiers de secrétaire, aide-soignante, conseillère funéraire et animatrice en gérontologie. C'est finalement vers ce dernier métier que j'ai choisi de m'orienter. J'ai effectué deux stages en entreprise qui m'ont permis de confirmer cette voie. Je vais maintenant intégrer une formation qualifiante à la MFR de Maltot, pour devenir animatrice en gérontologie. La formation s'est déroulée du 12 septembre 2024 au 24 avril 2025. »

Emma, 20 ans, stagiaire dispositif #Avenir

Formations phares du territoire

Les formations ci-dessous sont soit uniques en Normandie, soit ont été mises en place au regard des besoins du territoire

- BUT génie mécanique et productique : conception et production durables
- BTS développement, animation des territoires ruraux
- Chargé de recyclage et écoconception en production plasturgie

Source : Région Normandie

Formation des demandeurs d'emploi : répartition des entrées en formation par financeur

Financier	Cumul 2024	%
Région Normandie	475	41 %
France Travail (y compris cofinanceurs)	220	19 %
Opco, Agefiph, État, ministères, CPF...	454	40 %
TOTAL	1 149	100 %

Source : France Travail

Actuellement, **60** formations financées par la Région Normandie sont proposées sur le territoire.

L'offre de formation évolue au cours de l'année. Retrouvez-la sur parcours-metier.normandie.fr

