

# NOTRE TERRITOIRE EN CHIFFRES CLÉS

## arrondissement d'Argentan-Flers



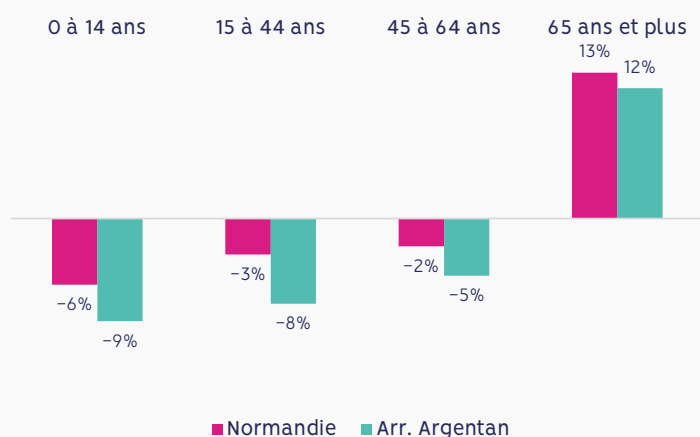
### Le territoire

L'arrondissement d'Argentan, au cœur de la Normandie, est un territoire riche de diversité, regroupant deux bassins dynamiques : Flers agglo, premier pôle économique de l'Orne et Terres d'Argentan, la première communauté de communes de l'Orne. Arrondissement très dynamique qui se traduit par des infrastructures modernes, comme la future liaison Flers-Argentan en 2x2 voies et une desserte SNCF (Ligne TER Paris-Granville). L'arrondissement d'Argentan se distingue par son tissu économique diversifié, avec des filières fortes dans l'**automobile, la mécanique de précision, l'agroalimentaire et la santé**. L'**économie sociale et solidaire** y est également très présente. Un investissement important est mené pour l'attractivité du territoire et l'amélioration du cadre de vie.

Une instance de coopération entre les partenaires, copilotée par l'État et la Région Normandie, s'est tenue en 2024 pour l'arrondissement d'Argentan. Il en découle de nombreuses actions portées ou coorganisées par l'animation territoriale.

## POPULATION

### Évolution de la population (2015-2021)



- Entre 2015 et 2021, la population a **diminué de 2 981 habitants**
- La plus grande part des habitants de cet arrondissement ont **entre 15 et 44 ans**
- Des moins de 15 ans en forte baisse : **-9 %**
- Une forte hausse des aînés : **+12 %**

Source : Insee (recensement de la population 2021) - traitement Carif-Oref de Normandie

### Chiffres clés

- **1 917** km<sup>2</sup>
- **6,4 %** du territoire normand
- **107 625** habitants
- **56,1** hab./km<sup>2</sup>
- **3,2 %** de la population normande
- **-2,7 %** de population entre 2015 et 2021

Source : Insee (recensement de la population 2021)  
- traitement Carif-Oref de Normandie

### Indice de vieillissement

**1,65** Le territoire est confronté à un vieillissement **fort**  
**Moyenne régionale : 1,69**

Un indice de vieillissement supérieur à 1 est élevé : la part des plus de 55 ans est supérieure à la part des moins de 25 ans

Pour en savoir plus,  
consultez l'étude de l'Insee



Votre animatrice  
territoriale  
emploi-formation

Catherine Bailleau



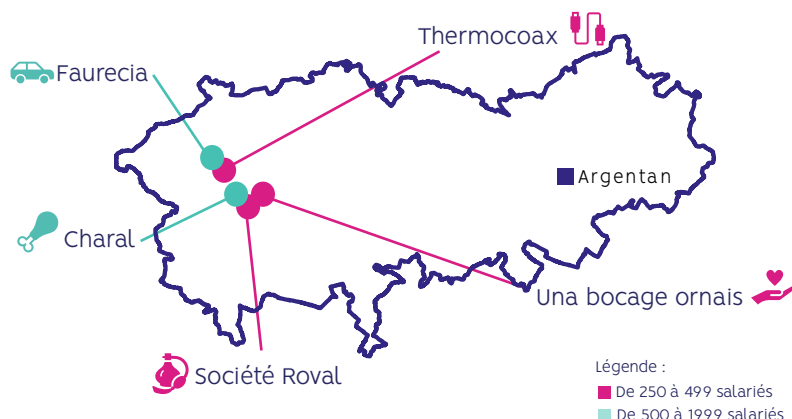
☎ 06 43 63 24 05

✉ catherine.bailleau@normandie.fr



# TISSU ÉCONOMIQUE ET DYNAMIQUE DE L'EMPLOI

## Principaux établissements



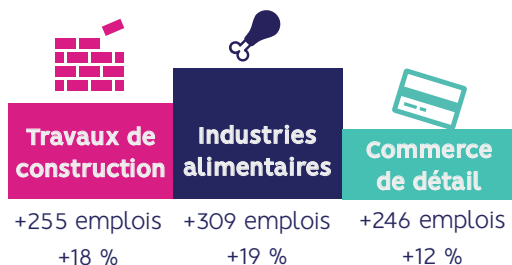
Source : Insee (Sirene) – traitement Carif-Oref de Normandie

## Chiffres clés

- 9 712 établissements (2020)
- +8,3 % entre 2015 et 2020
- 40 577 emplois au total
- 24 664 salariés
- +6,8 % d'emplois salariés (2018-2023)  
(+9,8 % en Normandie)

Source : Insee (Sirene – recensement de la population 2021) / Acoess – traitement Carif-Oref de Normandie

## Top 3 des activités porteuses



Source : Urssaf, les effectifs salariés du secteur privé (hors agriculture) – traitement Carif-Oref de Normandie

## Ouvertures d'entreprises déclarées en 2025\*

| Établissement | Commune           |
|---------------|-------------------|
| Fleury        | Boischampré       |
| Gaumin        | Argentan          |
| Rete          | Tinchebray-Bocage |
| Xiao          | Argentan          |
| Ducatez       | La Lande-Patry    |
| Sourceaux     | Gouffern en Auge  |

\* La déclaration administrative intervient avant l'ouverture ; celle-ci est prévue avant fin 2025  
Source : Insee (Sirene) – traitement Carif-Oref de Normandie

Pour en savoir plus, consultez Statoscope de Carif-Oref de Normandie



## « Une formation, un emploi » : un tremplin pour l'industrie agroalimentaire chez YSCO

« YSCO est engagé pour la formation et l'emploi durable dans l'industrie agroalimentaire. Le dispositif « Une formation, un emploi » est une vraie opportunité pour notre entreprise d'accompagner la montée en compétences et les capacités opérationnelles de nos collaborateurs sur lignes avec le certificat de qualification professionnelle (CQP) conducteur de lignes automatisées. Une impulsion vertueuse, concrète et un tremplin vers l'emploi durable avec des partenariats locaux et régionaux dynamiques.

Aujourd'hui et demain, le soutien de la Région Normandie est et sera fondamental pour accompagner notre site et nos futurs salariés dans leur développement. »

Julian Ladame, assistant RH, YSCO  
Damien Hervieu, manager de production YSCO



# CONNAISSANCE DES DEMANDEURS D'EMPLOI

## Publics prioritaires\* pour les formations

| Normandie | Profil                                    | Argentan-Flers |
|-----------|---|----------------|
| 15 %      | Jeunes ≤ bac+2                            | 16 %           |
| 16 %      | Séniors<br>(55 ans et +)                  | 17 %           |
| 57 %      | Infrabac                                  | 64 %           |
| 10 %      | Bénéficiaires de<br>l'obligation d'emploi | 11 %           |
| 14 %      | Allocataires du RSA                       | 14 %           |

\* Publics DEFM (Demandeurs d'emploi en fin de mois) prioritaires au sens du RPE (Réseau Pour l'Emploi)  
Source : France Travail (STMT – Statistiques du Marché du Travail) – 1<sup>er</sup> trimestre 2025

Pour en savoir plus,  
consultez le Data Emploi  
de France Travail







## Chiffres clés

- **7 663** demandeurs d'emploi disponibles (inscrits en catégories A, B, C)
- **3 %** des demandeurs d'emploi normands
- **-10,3 %** en 6 ans, **+4,4 %** en 1 an

Source : France Travail (STMT – Statistiques du Marché du Travail) – 1<sup>er</sup> trimestre 2025

## Compétences recherchées

-  Entretien, nettoyer un espace, un lieu, un local
-  Gérer les stocks
-  Accueillir, orienter des personnes
-  Charger, décharger, manutentionner des produits

## RESSOURCES ET INITIATIVES

### Recrutez facilement et localement

Inscrivez-vous sur [emploi.normandie.fr](https://emploi.normandie.fr)



### Découvrez les aides auxquelles vous avez droit pour

- Financer vos projets
- Faire face aux transitions
- Soutenir le recrutement
- En cas de cyberattaque



Contactez l'AD Normandie sur [adnormandie.fr](https://adnormandie.fr)

### Bougez en Normandie

Découvrez les lignes de transport normandes sur [nomad.normandie.fr](https://nomad.normandie.fr)



### Trouvez facilement une solution de garde

Inscrivez-vous sur [monenfant.fr](https://monenfant.fr)



### Innovet et coopérer pour renforcer l'attractivité du médico-social

« L'ancrage territoriale dont bénéficie l'association MCE-M3S et sa plateforme des métiers de l'autonomie, a été réellement facilité par le partenariat mis en place avec la Région et plus spécifiquement, avec l'animation territoriale emploi formation de l'Orne. Cette coopération a permis de mettre en place des actions afin de répondre à des enjeux d'attractivité sur le secteur médico-social, que ce soit en organisant des ateliers collaboratifs sous forme d'hackathon proposés aux directions de structures, aux organismes de formation, aux acteurs de l'emploi et de l'insertion (environ 40 participants) ; mais également des temps d'échange autour de la QVCT animé par l'ARACT, ou encore un travail autour de la valorisation des métiers auprès des jeunes en recherche de stage notamment. D'autres actions sont prévues telles que la proposition d'un webinaire « La trousse à outils des professionnels du secteur médico-social, social et sanitaire », ainsi qu'un salon des métiers de l'autonomie.

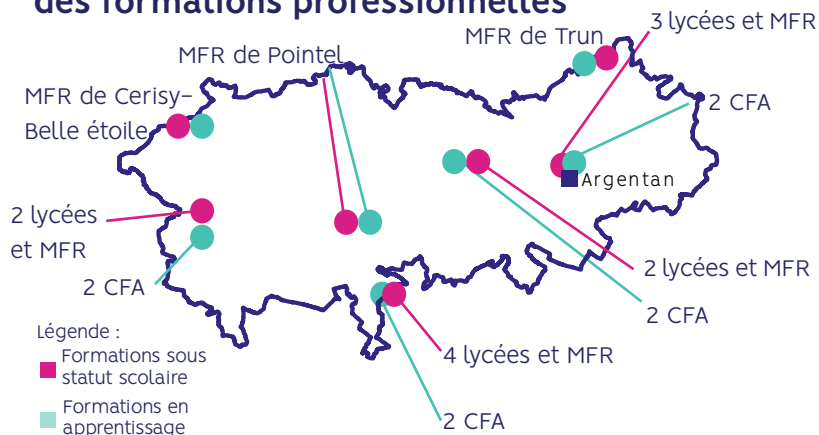
Ce partenariat riche illustre parfaitement comment la coopération entre collectivité et association peut générer des impacts positifs et concrets pour le territoire et ses habitants. »

Marine Robbes, cheffe de projet, ORNE Association MCEM3S

Webinaires à destination des professionnels du secteur du soin et du social sur la chaîne <https://www.youtube.com/@MCE-M3S>

# FORMATION PROFESSIONNELLE

## Localisation des établissements dispensant des formations professionnelles



Source : Région Normandie

## Chiffres clés

- 14 lycées et maisons familiales rurales
- 1 902 lycéens
- 10 centres de formation d'apprentis
- 560 apprentis

Source : Région Normandie

## Une remise à niveau pour mieux rebondir

La Région Normandie finance des dispositifs de formation qualifiante et des formations pour améliorer ses compétences. Le dispositif savoirs essentiels s'adresse à tous les normands en recherche d'emploi ou salariés en contrat d'insertion.

« J'ai toujours travaillé dans l'industrie depuis mes 18 ans. Aussi, j'ai choisi de m'orienter vers le secteur tertiaire. Après avoir pris contact avec France Travail qui m'a suggéré de faire une formation « prépa compétence ». C'est l'une des formatrices qui m'a proposé de me mettre à niveau en français. Je suis rentrée en juillet pour le français, mathématiques et numériques. J'ai obtenu mon PIX et je travaille maintenant pour l'obtention du projet Voltaire. »

*Jennifer, formation savoirs essentiels, Greta Argentan*

« Mariée à un français, je suis venue à la formation pour apprendre le français, vivre en France et m'intégrer. Il faut que j'aie le niveau B2 pour retrouver un emploi. J'ai connu de cette formation à la Maison des mots quand j'étais dans un autre cours pour avoir le niveau A2. Je suis sûre que cette formation m'a permis de parler et d'écrire beaucoup mieux qu'avant. »

*Ekaterina, formation savoirs essentiels, Greta Argentan*

## Formations phares du territoire

Les formations ci-dessous sont soit uniques en Normandie, soit ont été mises en place au regard des besoins du territoire

- Bac pro forêt et BTSA gestion forestière
- Bac pro et BTS technicien géomètre topographe
- Bac pro aménagements paysagers
- CAPA jardinier paysagiste

Source : Région Normandie

## Formation des demandeurs d'emploi : répartition des entrées en formation par financeur

| Financier                               | Cumul 2024   | %            |
|---|--------------|--------------|
| Région Normandie                        | 356          | 28 %         |
| France Travail (y compris cofinanceurs) | 359          | 28 %         |
| Opco, Agefiph, État, ministères, CPF... | 554          | 44 %         |
| <b>TOTAL</b>                            | <b>1 269</b> | <b>100 %</b> |

Source : France Travail

Actuellement, **68 formations financées par la Région Normandie** sont proposées sur le territoire.

L'offre de formation évolue au cours de l'année. Retrouvez-la sur [parcours-metier.normandie.fr](https://parcours-metier.normandie.fr)

