

NOTRE TERRITOIRE EN CHIFFRES CLÉS

arrondissement de Saint-Lô



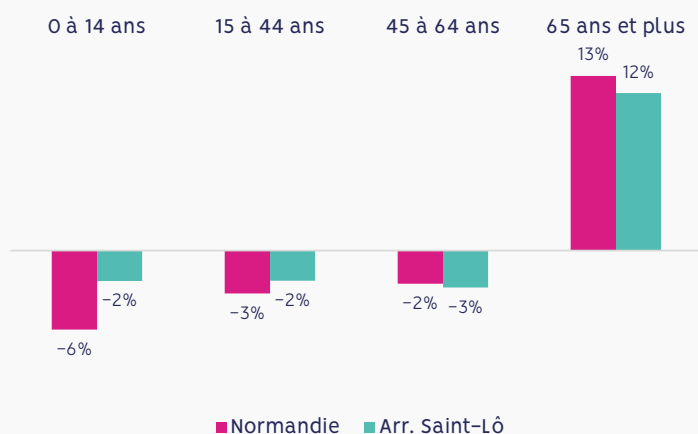
Le territoire

L'arrondissement de Saint-Lô, situé en Centre-Manche en Normandie, est un territoire aux multiples facettes qui contribuent à son développement et à son rayonnement. Terre bocagère où l'agriculture reste importante, sa vitalité repose sur une économie locale diversifiée : **industrie (agroalimentaire, carrosserie industrielle, métallurgie), commerce, bâtiment et services**. Il se distingue aussi par un fort poids de l'**emploi public**, concentré à Saint-Lô. Marqué par la seconde guerre mondiale, il mise sur le **tourisme de mémoire** et une architecture d'après-guerre singulière. Fort de cette dynamique, le territoire cherche à renforcer son attractivité en développant une offre de services de qualité et un cadre de vie confortable.

Trois instances de coopération entre les partenaires, copilotées par l'État et la Région Normandie, se sont tenues en 2024 pour l'arrondissement de Saint-Lô. Il en découle de nombreuses actions portées ou coorganisées par l'animation territoriale.

POPULATION

Évolution de la population (2015-2021)



- Entre 2015 et 2021, la population a **diminué de 856 habitants**
- La plus grande part des habitants de cet arrondissement ont **entre 15 et 44 ans**
- Des moins de 15 ans en baisse : **-2 %**
- Une forte hausse des aînés : **+12 %**

Source : Insee (recensement de la population 2021) – traitement Carif-Oref de Normandie

Chiffres clés

- **1 290 km²**
- **4,3 %** du territoire normand
- **103 820** habitants
- **80,5 hab./km²**
- **3,1 %** de la population normande
- **+0,8 %** de population entre 2015 et 2021

Source : Insee (recensement de la population 2021)
– traitement Carif-Oref de Normandie

Indice de vieillissement

1,38 Le territoire est confronté à un vieillissement **fort**
Moyenne régionale : 1,69

Un indice de vieillissement supérieur à 1 est élevé : la part des plus de 55 ans est supérieure à la part des moins de 25 ans

Pour en savoir plus,
consultez l'étude de l'Insee



Votre animatrice
territoriale
emploi-formation

Chloé Roussel

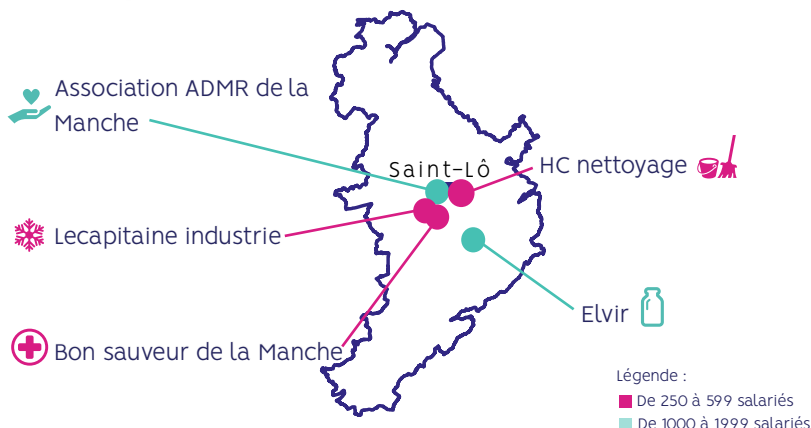


☎ 06 62 41 45 42
✉ chloé.roussel@normandie.fr



TISSU ÉCONOMIQUE ET DYNAMIQUE DE L'EMPLOI

Principaux établissements



Source : Insee (Sirene) – traitement Carif-Oref de Normandie

Chiffres clés

- 10 282 établissements (2020)
- +14,1 % entre 2015 et 2020
- 44 508 emplois au total
- 27 924 salariés
- +10,8 % d'emplois salariés (2018-2023) (+9,8 % en Normandie)

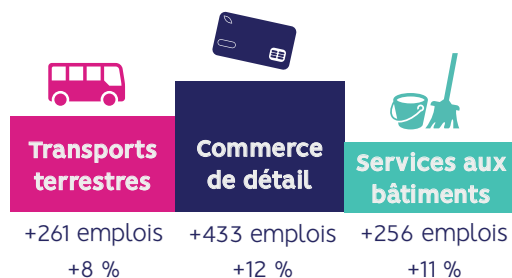
Source : Insee (Sirene – recensement de la population 2021) / Acoiss – traitement Carif-Oref de Normandie

Ouvertures d'entreprises déclarées en 2025*

Établissement	Commune
Etisson	Villiers-Fossard
Gaudron	Saint-Lô
Duval	Carentan-Les-Marais
Vannier	Quibou
AP Pharm	Tessy-Bocage
TL'Avenir	Remilly Les Marais

* La déclaration administrative intervient avant l'ouverture ; celle-ci est prévue avant fin 2025
Source : Insee (Sirene) – traitement Carif-Oref de Normandie

Top 3 des activités porteuses



Source : Urssaf, les effectifs salariés du secteur privé (hors agriculture) – traitement Carif-Oref de Normandie

Pour en savoir plus, consultez Statoscope de Carif-Oref de Normandie



Les collectivités locales, un soutien de poids pour les jeunes pousses

« J'ai créé l'entreprise Normand'Asie Gourmet à Saint-Lô, en juillet 2017. Nous fabriquons et commercialisons des sauces aromatisées au gingembre, au saté, au sésame et au piment du Japon sous la marque N'OYE. Toutes les recettes ont été imaginées par mon épouse Julie, originaire du Laos. Nos outils de production sont tous situés à Saint-Lô, dans des bâtiments de la communauté d'agglomération. Saint-Lô est une ville extrêmement attractive pour une entreprise agroalimentaire, avec un positionnement stratégique grâce à l'A84. Lors de notre installation, nous avons reçu l'écoute et le soutien des collectivités locales, qui sont extrêmement facilitantes pour de jeunes entreprises. »

Jean-Pierre Boucey, gérant,
Normand'Asie Gourmet



CONNAISSANCE DES DEMANDEURS D'EMPLOI

Publics prioritaires* pour les formations

Normandie	Profil	Saint-Lô
15 %	Jeunes ≤ bac+2	14 %
16 %	Séniors (55 ans et +)	16 %
57 %	Infrabac	59 %
10 %	Bénéficiaires de l'obligation d'emploi	14 %
14 %	Allocataires du RSA	11 %

* Publics DEFM (Demandeurs d'emploi en fin de mois) prioritaires au sens du RPE (Réseau Pour l'Emploi)
Source : France Travail (STMT – Statistiques du Marché du Travail) – 1^{er} trimestre 2025

Pour en savoir plus, consultez le Data Emploi de France Travail



Chiffres clés



- 5 765 demandeurs d'emploi disponibles (inscrits en catégories A, B, C)
- 2,3 % des demandeurs d'emploi normands
- -10,7 % en 6 ans, +4,9 % en 1 an

Source : France Travail (STMT – Statistiques du Marché du Travail) – 1^{er} trimestre 2025

Compétences recherchées

- Entretien, nettoyer un espace, un lieu, un local
- Accueillir, orienter des personnes
- Gérer des stocks
- Conditionner des produits

RESSOURCES ET INITIATIVES

Recrutez facilement et localement

Inscrivez-vous sur emploi.normandie.fr



Découvrez les aides auxquelles vous avez droit pour

- Financer vos projets
- Faire face aux transitions
- Soutenir le recrutement
- En cas de cyberattaque



Contactez l'AD Normandie sur adnormandie.fr

Bougez en Normandie

Découvrez les lignes de transport normandes sur nomad.normandie.fr



Trouvez facilement une solution de garde

Inscrivez-vous sur monenfant.fr



Recruter autrement, c'est possible !

« Le Pentathlon des métiers, c'est bien plus qu'un événement sportif : c'est une nouvelle façon de se rencontrer, de créer du lien et de casser les codes du recrutement traditionnel. En réunissant demandeurs d'emploi et employeurs autour d'épreuves physiques, on révèle des qualités humaines essentielles : l'esprit d'équipe, la motivation, la persévérance. Ce sont ces savoir-être qui comptent autant, sinon plus, qu'un CV.

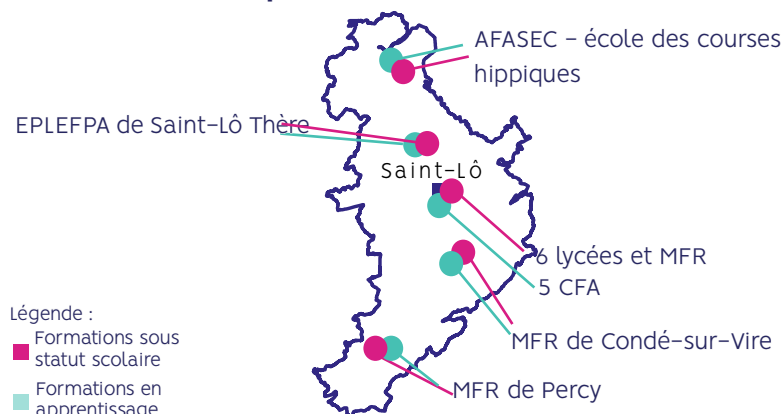
Dans des territoires comme le nôtre, où les tensions de recrutement sont fortes, il faut changer de regard. De nombreux candidats n'ont pas les diplômes ou l'expérience attendus, mais ils ont l'envie d'apprendre. C'est en valorisant ces potentiels que nous construisons une économie locale plus inclusive et résiliente. À nous, employeurs, de leur ouvrir les portes, de miser sur leur potentiel et de proposer des parcours de formation adaptés, en interne ou avec nos partenaires. Le Pentathlon agit comme un révélateur : il met en lumière des profils qu'un CV ne suffirait pas à raconter.

Lors des éditions 2022 et 2023, des entreprises ont effectivement recruté des participants qu'elles n'auraient peut-être pas retenus après un simple entretien. Ce type d'initiative bouscule nos habitudes, mais c'est une vraie réponse aux enjeux de l'emploi local. Recruter autrement, c'est possible et c'est même parfois la meilleure option. »

Virginie Renaud, présidente, Conseil de développement de Saint-Lô Agglo et dirigeante, Isabelle Bâtiment

FORMATION PROFESSIONNELLE

Localisation des établissements dispensant des formations professionnelles



Source : Région Normandie

Chiffres clés

- 12 lycées et maisons familiales rurales
- 1 552 lycéens
- 9 centres de formation d'apprentis
- 1 488 apprentis

Source : Région Normandie

Une solution efficace aux besoins en recrutement

« Les travaux engagés avec l'Union des industries et métiers de la métallurgie (UIMM), les partenaires formation et la Région ont permis d'aboutir à une nouvelle formation de « carrossier-constructeur de moyens de transport » basée sur les compétences attendues par les entreprises. Dans un contexte où le recrutement de candidats reste compliqué en raison du taux de chômage très bas, cette formation offre une solution efficace. Au-delà des questions de formation et des modalités de recrutement, les entreprises doivent se réinventer pour attirer de nouveaux candidats. Nous travaillons notre marque-employeur et nos recrutements, par exemple en simplifiant les modalités de sélection à l'occasion de nos RDV sans CV institués tous les jeudis à 17h au sein de l'entreprise (qui nous ont permis de recruter environ 80 personnes) ; ou encore en s'associant à d'autres acteurs plus spécialisés dans l'accompagnement renforcé des publics éloignés de l'emploi. Aujourd'hui, l'objectif est de bénéficier de l'appareil de formation, développé par Pôle formation (UIMM) et désormais installé près de Saint-Lô, pour que d'autres sessions de formation puissent être proposées et ainsi essaimer dans la Manche. »

Stéphanie Leblond, DRH, Lecapitaine

Formations phares du territoire

Les formations ci-dessous sont soit uniques en Normandie, soit ont été mises en place au regard des besoins du territoire

- Bac pro conduite et gestion de l'entreprise hippique
- CAPA lad-cavalier d'entraînement
- TP gestion de production, logistique, achats
- Diplôme supérieur en marketing commerce et gestion

Source : Région Normandie

Formation des demandeurs d'emploi : répartition des entrées en formation par financeur

Financier	Cumul 2024	%
Région Normandie	346	34 %
France Travail (y compris cofinanceurs)	229	22 %
Opco, Agefiph, État, ministères, CPF...	453	44 %
TOTAL	1 028	100 %

Source : France Travail

Actuellement, **23** formations financées par la Région Normandie sont proposées sur le territoire.

L'offre de formation évolue au cours de l'année. Retrouvez-la sur parcours-metier.normandie.fr

