

NOTRE TERRITOIRE EN CHIFFRES CLÉS

arrondissement du Havre



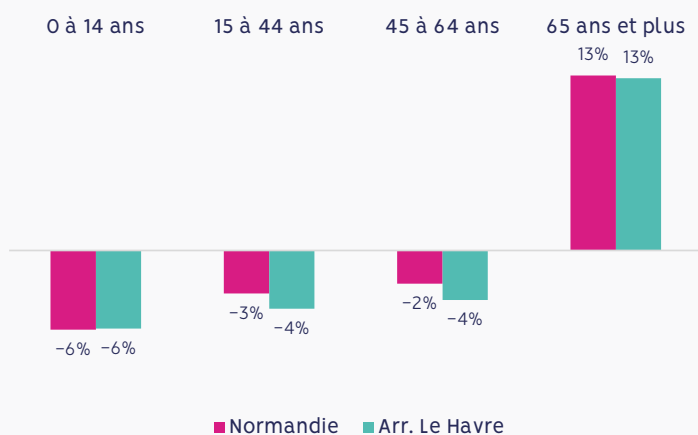
Le territoire

L'arrondissement du Havre est structuré entre Seine et mer autour d'un triangle Le Havre-Fécamp dont la base est le fleuve. Cet axe de communication stratégique est marqué par les activités industrialo-portuaires, auxquelles on peut ajouter l'aéronautique. L'arrondissement est **engagé dans la transition énergétique avec des projets concrets** : hydrogénation de l'industrie, parc éolien de Fécamp... La démographie négative présente des nuances : une agglomération havraise en perte d'habitants et le territoire de Caux Seine aggro qui en gagne. L'arrondissement havrais est celui avec le taux de chômage le plus élevé de Normandie avec une problématique de qualification notamment pour les jeunes.

En complémentarité des quatre instances de coopération entre les partenaires, copilotées par l'État et la Région Normandie, une cellule emploi formation spécifique aux implantations de projets industriels a vu le jour sous l'impulsion de Caux Seine aggro. Ce modèle tend à s'essaimer sur l'arrondissement.

POPULATION

Évolution de la population (2015-2021)



- Entre 2015 et 2021, la population a **diminué de 5 252 habitants**
- La plus grande part des habitants de cet arrondissement ont **entre 15 et 44 ans**
- Des moins de 15 ans en forte baisse : **-6 %**
- Une forte hausse des aînés : **+13 %**

Source : Insee (recensement de la population 2021) – traitement Carif-Oref de Normandie

Chiffres clés

- **1 239 km²**
- **4,1 %** du territoire normand
- **383 996 habitants**
- **309,9 hab./km²**
- **11,5 %** de la population normande
- **-1,4 %** de population entre 2015 et 2021

Source : Insee (recensement de la population 2021)
– traitement Carif-Oref de Normandie

Indice de vieillissement

1,29 Le territoire est confronté à un vieillissement **fort**
Moyenne régionale : 1,69

Un indice de vieillissement supérieur à 1 est élevé : la part des plus de 55 ans est supérieure à la part des moins de 25 ans

Pour en savoir plus,
consultez l'étude de l'Insee



Votre animatrice
territoriale
emploi-formation

Hanène Chérif

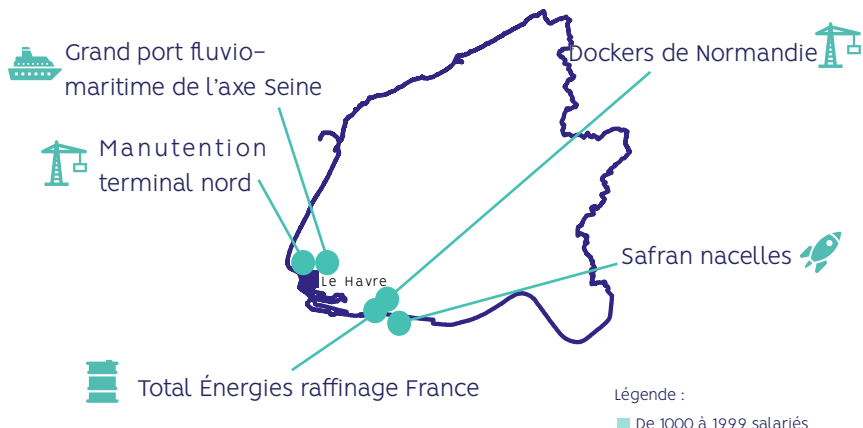


☎ 06 59 55 85 73
✉ hanene.cherif@normandie.fr



TISSU ÉCONOMIQUE ET DYNAMIQUE DE L'EMPLOI

Principaux établissements



Source : INSEE (Sirene) – traitement Carif-Oref de Normandie

Chiffres clés

- 25 550 établissements (2020)
- +20,1 % entre 2015 et 2020
- 152 648 emplois au total
- 114 985 salariés
- +9,2 % d'emplois salariés (2018-2023) (+9,8 % en Normandie)

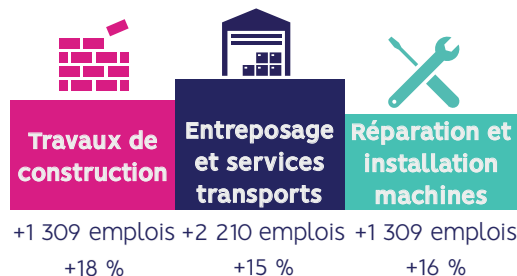
Source : Insee (Sirene – recensement de la population 2021) / Acoess – traitement Carif-Oref de Normandie

Ouvertures d'entreprises déclarées en 2025*

Établissement		Commune
Lemétais		Cauville-sur-Mer
Patrimoniaire Boulahdid		Fécamp
SLN B		Saint-Romain-de-Colbosc
Alain		Confreville-l'Orcher
Godard		Terres-de-Caux
Cabinet médical Charcot		Le Havre

* La déclaration administrative intervient avant l'ouverture ; celle-ci est prévue avant fin 2025
Source : Insee (Sirene) – traitement Carif-Oref de Normandie

Top 3 des activités porteuses



Source : Urssaf, les effectifs salariés du secteur privé (hors agriculture) – traitement Carif-Oref de Normandie

Pour en savoir plus, consultez Statoscope du Carif-Oref de Normandie



Un écosystème propice à la création d'entreprise

« Acheteuse dans un grand groupe international, je travaillais régulièrement dans un espace de coworking au Havre. C'est là-bas que j'ai rencontré Léa Got, avec qui nous avons eu l'idée de créer un emballage réemployable et une solution numérique de tracking dédiée. Le fait de travailler au cœur d'un écosystème d'entrepreneurs nous a permis d'être rapidement dirigé vers les bons interlocuteurs. Notre start-up, Hipli, est née en 2019 et a tout de suite été sélectionnée pour intégrer le programme START du réseau Entreprendre Normandie Estuaire. La Normandie est un magnifique territoire d'expression pour l'innovation et la création d'entreprise. Il y a une dynamique, une envie de faire émerger et d'accompagner les projets, avec un soutien des acteurs locaux et de nombreux dispositifs accessibles. »



Anne-Sophie Raoult, cofondatrice, Hipli

CONNAISSANCE DES DEMANDEURS D'EMPLOI

Publics prioritaires* pour les formations

Normandie	Profil	Le Havre
15 %	Jeunes ≤ bac+2	16 %
16 %	Séniors (55 ans et +)	15 %
57 %	Infrabac	58 %
10 %	Bénéficiaires de l'obligation d'emploi	9 %
14 %	Allocataires du RSA	17 %

* Publics DEFM (Demandeurs d'emploi en fin de mois) prioritaires au sens du RPE (Réseau Pour l'Emploi)
Source : France Travail (STMT – Statistiques du Marché du Travail) – 1^{er} trimestre 2025

Pour en savoir plus,
consultez le Data Emploi
de France Travail



Chiffres clés

- **34 262** demandeurs d'emploi disponibles (inscrits en catégories A, B, C)
- **13,4 %** des demandeurs d'emploi normands
- **-11,8 %** en 6 ans, **+4,4 %** en 1 an

Source : France Travail (STMT – Statistiques du Marché du Travail) – 1^{er} trimestre 2025

Compétences recherchées

- Entretien, nettoyer un espace, un lieu, un local
- Accueillir, orienter des personnes
- Gérer des stocks
- Réceptionner des produits, vérifier la conformité d'une livraison

RESSOURCES ET INITIATIVES

Recrutez facilement et localement

Inscrivez-vous sur emploi.normandie.fr



Découvrez les aides auxquelles vous avez droit pour

- Financer vos projets
- Faire face aux transitions
- Soutenir le recrutement
- En cas de cyberattaque



Contactez l'AD Normandie sur adnormandie.fr

Bougez en Normandie

Découvrez les lignes de transport normandes sur nomad.normandie.fr



Trouvez facilement une solution de garde

Inscrivez-vous sur monenfant.fr



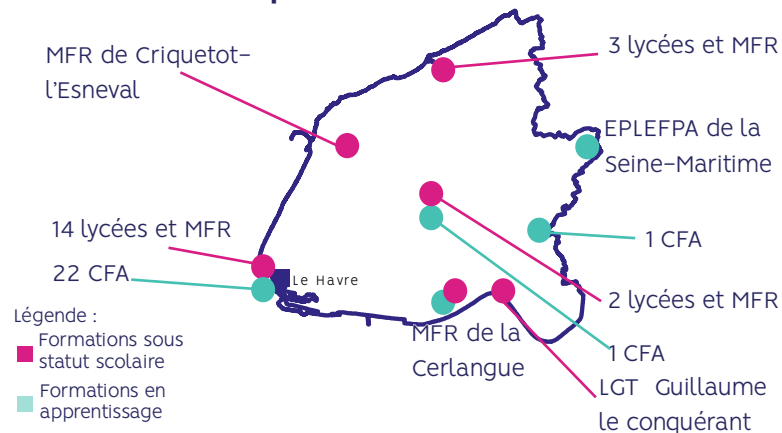
TILT : une journée pour découvrir les métiers du transport et de la logistique... en réalité virtuelle !

« Et si vous pouviez découvrir un métier comme si vous y étiez ? C'est exactement ce que propose TILT, un projet original qui vous plonge dans l'univers du transport et de la logistique grâce à la réalité virtuelle ! Imaginé par quatre partenaires locaux – Le Havre Seine Métropole, le Greta Côtes Normandes, City Pro et Circoe – et soutenu par la Région Normandie via l'appel à projets DEFFINOV, TILT s'adresse à tous : jeunes, personnes en recherche d'emploi ou en reconversion. Pendant une journée à la Cité numérique du Havre, les participants vivent une expérience innovante : munis de casques 3D, ils explorent des entrepôts, pilotent des installations logistiques, découvrent la vie sur les quais... comme s'ils y étaient ! C'est une façon ludique, concrète et moderne de découvrir des métiers souvent méconnus mais essentiels. Mais TILT, ce n'est pas qu'un coup d'œil en 3D : c'est aussi un accompagnement personnalisé, des échanges avec des pros et des outils de formation à distance pour ceux qui souhaitent aller plus loin. Grâce à ce projet, les métiers du transport et de la logistique deviennent accessibles, vivants et attractifs. Une belle façon d'allier numérique, orientation et dynamisme local, pour aider chacun à trouver sa voie tout en valorisant des secteurs qui recrutent. »

Laurent Lemiere, Greta Côte Normande, Melaine Dutertre, Le Havre Seine Métropole, Robin Poté et Baptiste Olivier, CIRCOE, Jemes Gonthier, CESR formation

FORMATION PROFESSIONNELLE

Localisation des établissements dispensant des formations professionnelles



Source : Région Normandie

Chiffres clés

- 22 lycées et maisons familiales rurales
- 6 188 lycéens
- 26 Centres de formation d'apprentis
- 6 765 apprentis

Source : Région Normandie

Former, accompagner, insérer : une mission partagée avec la Région

« Coordinatrice chez Éducation et Formation, j'accompagne le déploiement de parcours qualifiants dans les secteurs de la sécurité, de l'industrie et du bâtiment.

Notre centre de formation forme chaque année, en partenariat avec la Région Normandie, des adultes en reconversion, en recherche d'emploi ou en besoin de qualification sur des métiers en tension.

Nous avons également monté des formations « sur mesure » en lien direct avec les besoins exprimés par les employeurs grâce au dispositif régional « Une formation, un emploi ». La Région joue un rôle clé dans la valorisation et l'accès à des métiers porteurs, parfois méconnus, mais qui recrutent activement sur le territoire.

Mon travail consiste à coordonner les actions pédagogiques, à répondre aux besoins des entreprises locales et à suivre les stagiaires de la formation dans leur parcours. »

Chloé Yilmaz, coordinatrice sécurité, industrie, bâtiment, Éducation et Formation

Formations phares du territoire

Les formations ci-dessous sont soit uniques en Normandie, soit ont été mises en place au regard des besoins du territoire

- Bac pro aéronautique
- Bac pro polynavigant et machine
- BTS maintenance des systèmes électronavals
- BTS et licence professionnelle métiers de la chimie

Source : Région Normandie

Formation des demandeurs d'emploi : répartition des entrées en formation par financeur

Financeur	Cumul 2024	%
Région Normandie	1 794	26 %
France Travail (y compris cofinanceurs)	2 220	32 %
Opco, Agefiph, État, ministères, CPF...	2 883	42 %
TOTAL	6 897	100 %

Source : France Travail

Actuellement, 186 formations financées par la Région Normandie sont proposées sur le territoire.

L'offre de formation évolue au cours de l'année. Retrouvez-la sur parcours-metier.normandie.fr

