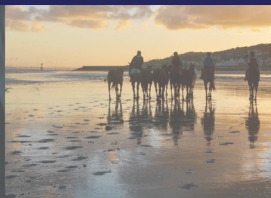


NOTRE TERRITOIRE EN CHIFFRES CLÉS

arrondissement de Lisieux



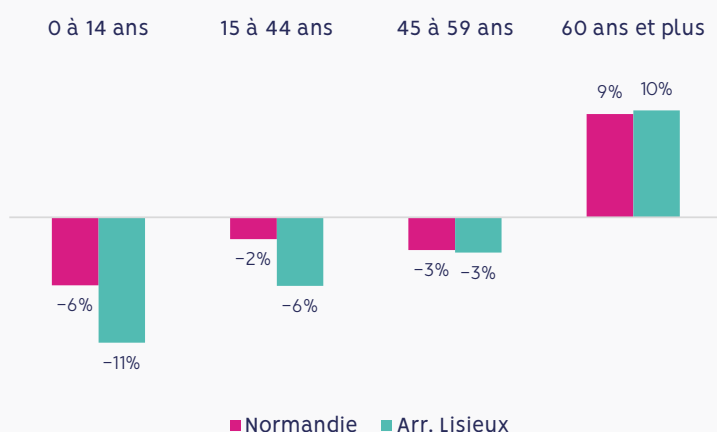
Le territoire

L'arrondissement de Lisieux, dans le Calvados, est bordé au nord par les côtes de la Manche et à l'est par la limite avec le département de l'Eure. Cet arrondissement est caractérisé par une **économie diversifiée dans l'agroalimentaire, l'artisanat et le tourisme** notamment. La **restauration** prédomine sur les communautés de communes côtières alors que le sud de l'arrondissement est un **territoire d'industrie**. La ville de Lisieux est célèbre pour sa basilique et son attractivité touristique. Les services publics, l'éducation et la santé, sont des enjeux importants pour assurer le bien-être des habitants. Des efforts sont déployés pour renforcer l'attractivité économique du territoire et stimuler l'emploi.

Le Comité Local pour l'emploi, copiloté par l'État et la Région Normandie, s'est réuni 2 fois en 2025 sur l'arrondissement de Lisieux. Cette instance de coopération entre les partenaires a permis la mise en œuvre de nombreuses actions et groupes de travail.

POPULATION

Évolution de la population (2016-2022)



- Entre 2016 et 2022, la population a **diminué de 2 470 habitants**
- La plus grande part des habitants de cet arrondissement ont **entre 60 et 74 ans**
- Des moins de 15 ans en forte baisse : **-11 %**
- Une forte hausse des aînés : **+10 %**

Source : Insee (recensement de la population 2022) - traitement Carif-Oref de Normandie

Chiffres clés

- **1 775 km²**
- **5,9 %** du territoire normand
- **160 208 habitants**
- **90,2 hab./km²**
- **4,8 %** de la population normande
- **-1,5 %** de population entre 2016 et 2022

Source : Insee (recensement de la population 2022)
- traitement Carif-Oref de Normandie

Indice de vieillissement

1,45 Le territoire est confronté à un vieillissement **fort**
Moyenne régionale : 1,38

Un indice de vieillissement supérieur à 1 est élevé : la part des plus de 55 ans est supérieure à la part des moins de 25 ans

Pour en savoir plus,
consultez l'étude de l'Insee



Votre animatrice
territoriale
emploi-formation

Christelle Paisnel

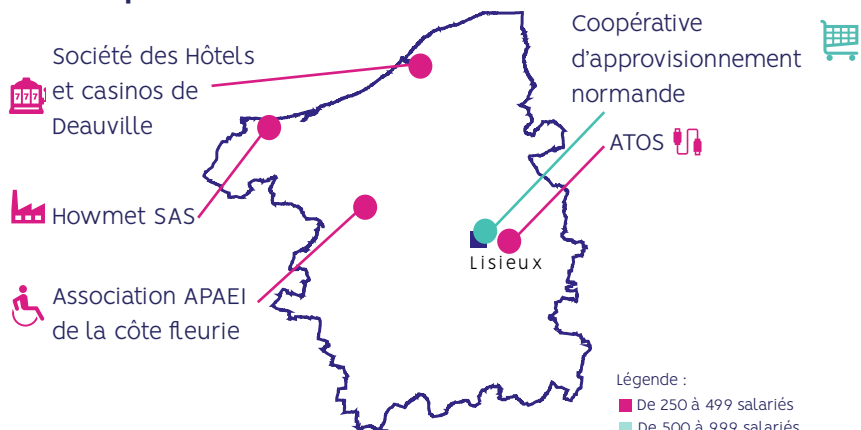


06 50 99 55 16
christelle.paisnel@normandie.fr



TISSU ÉCONOMIQUE ET DYNAMIQUE DE L'EMPLOI

Principaux établissements



Source : INSEE (Sirene) – traitement Carif-Oref de Normandie

Chiffres clés

- 15 606 établissements (2022)
- +25,6 % entre 2017 et 2022
- 62 141 emplois au total
- 40 436 salariés
- +8,2 % d'emplois salariés (2019-2024) (+5,5 % en Normandie)

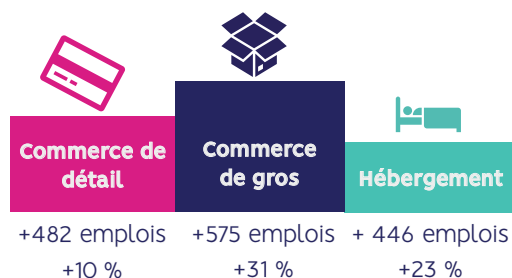
Source : Insee (Side/recensement de la population 2022) / Urssaf – traitement Carif-Oref de Normandie

Ouvertures d'entreprises déclarées en 2026*

Établissement	Commune
Saussereau	Saint-Pierre-en-Auge
Borelli	Houlgate
Biocoop Honfleur	Honfleur
Sérénité mobile	Lisieux
Prestations de services équin	Le Breuil-en-Auge
Vach'ment glace	Fourneville

* La déclaration administrative intervient avant l'ouverture ; celle-ci est prévue avant fin 2026
Source : Insee (Sirene) – traitement Carif-Oref de Normandie

Top 3 des activités porteuses



Source : Urssaf, les effectifs salariés du secteur privé (hors agriculture) – traitement Carif-Oref de Normandie

Pour en savoir plus, consultez Statoscope du Carif-Oref de Normandie



Authenti'Cité, accompagner les entreprises locales depuis Lisieux

« Avec Authenti'Cité, j'accompagne les entreprises dans le développement de leur notoriété et de leur image, en leur apportant des solutions commerciales et de communication adaptées à leur identité et à leur marché. Basée à Lisieux, j'interviens principalement auprès d'entrepreneurs indépendants et de PME qui proposent des offres de qualité et souhaitent renforcer leur visibilité. Mon engagement est de mutualiser mes compétences commerciales pour soutenir les acteurs locaux face à des structures de plus grande envergure. À travers des stratégies personnalisées et des outils sur mesure, je contribue à valoriser leurs biens et services tout en participant au dynamisme économique du territoire.

Implantée en Normandie, j'ai fait le choix de m'inscrire dans une démarche de proximité et de partenariats responsables. Je privilégie les collaborations avec des entreprises locales et indépendantes, afin de renforcer le tissu économique et de limiter l'impact environnemental lié aux déplacements. La Normandie est un territoire engagé, dynamique et attractif, offrant un cadre de vie et un environnement propices au développement de projets éthiques, durables et ancrés localement. »

Stéphanie Jourdain, gérante d'Authenti'Cité



PROFILS DES DEMANDEURS D'EMPLOI

Publics spécifiques* pour les formations

Normandie	Profil	Lisieux
15 %	Jeunes = < bac+2	14 %
16 %	Séniors (55 ans et +)	19 %
57 %	Infrabac	56 %
10 %	Bénéficiaires de l'obligation d'emploi	10 %
14 %	Allocataires du RSA	12 %

* Publics DEFM (Demandeurs d'emploi en fin de mois) spécifiques au sens du RPE (Réseau Pour l'Emploi)
Source : France Travail (STMT - Statistiques du Marché du Travail) - 1^{er} trimestre 2026

Pour en savoir plus, consultez le Data Emploi de France travail

France Travail.Pro



Chiffres clés

- **11 370** demandeurs d'emploi disponibles (inscrits en catégories A, B, C)
- **4,4 %** des demandeurs d'emploi normands
- **-12 %** en 6 ans, **+2,3 %** en 1 an

Source : France Travail (STMT - Statistiques du Marché du Travail) - 1^{er} trimestre 2026

Compétences maîtrisées

- Entretien, nettoyer un espace, un lieu, un local
- Gérer des stocks
- Accueillir, orienter des personnes
- Entretien, nettoyer un produit ou du matériel

RESSOURCES ET INITIATIVES

Recrutez facilement et localement

Inscrivez-vous sur emploi.normandie.fr



Découvrez les aides auxquelles vous avez droit pour

- Financer vos projets
- Faire face aux transitions
- Soutenir le recrutement
- En cas de cyberattaque



Contactez l'AD Normandie sur adnormandie.fr

Bougez en Normandie

Découvrez les lignes de transport normandes sur nomad.normandie.fr



Trouvez facilement une solution de garde

Inscrivez-vous sur monenfant.fr



Un campus logistique au cœur de l'entreprise

À Honfleur, Normandie Export Logistics (NEL) innove avec la création d'un Campus Logistique de 200 m², véritable plateau technique intégré au cœur de son site. Cet espace de formation répond à un double enjeu : faire monter en compétences les salariés et rapprocher l'entreprise du monde éducatif.

Dès leur arrivée, les collaborateurs bénéficient d'un environnement sécurisé et adapté, favorisant l'apprentissage des bonnes pratiques logistiques, le développement des compétences et l'intégration rapide au processus de l'entreprise.

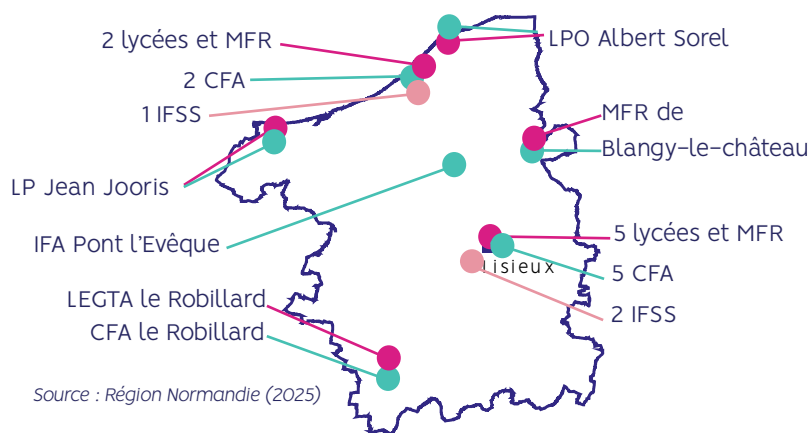
Le Campus va plus loin en ouvrant ses portes aux jeunes du territoire, notamment

aux élèves de la filière logistique du lycée Albert Sorel. Ces derniers suivent leurs cours directement sur site, alternant théorie, mises en situation et pratique réelle. Porté par Marion Renard, DRH de NEL, l'ambition de l'entreprise est que le Campus devienne un pôle de formation de référence pour les entreprises locales, renforçant ainsi l'attractivité des métiers de la logistique et contribuant activement au dynamisme du bassin d'emploi.



LA FORMATION AU SERVICE DES TRANSITIONS

Localisation des établissements dispensant des formations initiales



Légende :

- Formations sous statut scolaire
- Formations en apprentissage
- Formations sanitaires et sociales (différents statuts possibles)

Retrouvez l'offre de formation de la Région sur parcours-metier.normandie.fr

L'offre de formation évolue au cours de l'année. N'hésitez pas à la consulter régulièrement.



Formations en lien avec la transition climatique, numérique et démographique

- CAP Métiers de l'agriculture au BTS Agronomie et cultures durables
- Bac Pro Métiers de l'électricité et de ses environnements connectés au BTS Électrotechnique
- BTS Gestion et maîtrise de l'eau à la licence professionnelle Génie des procédés pour l'environnement
- CAP Charpentier bois au Bac Pro Technicien constructeur bois
- Titre professionnel Agent de service médico-social
- BP Responsable d'exploitation agricole

Source : Région Normandie

Légende : Scolaire Apprentissage Qualif Région

Un parcours éco-transition intégré aux formations de la Région Normandie

La Région donne des clefs de compréhension des enjeux de la transition écologique au travers d'un parcours éco-transition à destination des publics en formation.

Chiffres clés

- 11 lycées et maisons familiales rurales (MFR)
- 1 833 lycéens
- 12 Centres de formation d'apprentis (CFA)
- 642 apprentis
- 3 Instituts de formations sanitaires et sociales (IFSS)
- 318 étudiants en sanitaire et social
- 1 926 demandeurs d'emploi formés en 2025
- 22 formations financées par la Région Normandie proposées actuellement

Source : Région Normandie (2025)

Se former à un métier qui a du sens et de l'avenir

Après onze années comme coiffeuse, Angélique Chabin engage une reconversion professionnelle pour retrouver du sens et un meilleur équilibre entre vie professionnelle et vie familiale. Sensible à l'accompagnement et au bien-être des personnes, elle se tourne vers le métier d'aide-soignante après des stages en EHPAD réalisés avec l'appui de France Travail. Elle intègre l'Institut de formation d'aide-soignant de Pont-Audemer et obtient son diplôme en juillet 2024. À l'issue de la formation, elle trouve un emploi et exerce au service de neurologie de l'hôpital de Lisieux.

« C'est un métier valorisant, car nous accompagnons au quotidien des personnes fragiles et leurs proches. Le métier d'aide-soignant permet de travailler dans des structures diverses. La formation est dense et exigeante, mais très enrichissante quand on est motivée. »

« La formation est très concrète, avec beaucoup de temps de pratique. Les intervenants sont des professionnels en activité et les débouchés sont nombreux. Aujourd'hui, ce que j'aime le plus dans mon métier, c'est le relationnel, le travail en équipe et le fait de pouvoir rassurer les patients. »