

# NOTRE TERRITOIRE EN CHIFFRES CLÉS

## arrondissement d'Argentan-Flers



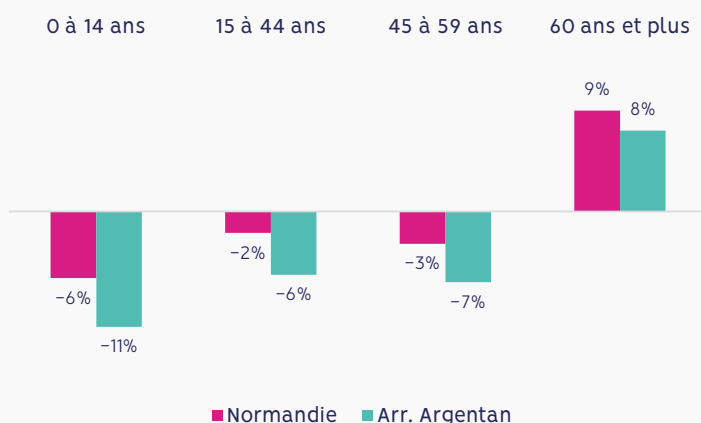
### Le territoire

L'arrondissement d'Argentan, au cœur de la Normandie, est un territoire riche de diversité, regroupant deux bassins actifs : Flers agglo, premier pôle économique de l'Orne et Terres d'Argentan, la première communauté de communes de l'Orne. Arrondissement très dynamique qui se traduit par des infrastructures modernes, comme la future liaison Flers-Argentan en 2x2 voies et une desserte SNCF (Ligne TER Paris-Granville). L'arrondissement d'Argentan se distingue par son tissu économique diversifié, avec des filières fortes dans l'**automobile, la mécanique de précision, l'agroalimentaire et la santé**. L'**économie sociale et solidaire** y est également très présente. Un investissement important est mené pour l'attractivité du territoire et l'amélioration du cadre de vie.

Le Comité Local pour l'emploi, copiloté par l'État et la Région Normandie, s'est réuni 2 fois en 2025 sur l'arrondissement d'Argentan. Cette instance de coopération entre les partenaires a permis la mise en œuvre de nombreuses actions et groupes de travail.

## POPULATION

### Évolution de la population (2016-2022)



- Entre 2016 et 2022, la population a **diminué de 2 956 habitants**
- La plus grande part des habitants de cet arrondissement ont **entre 60 et 74 ans**
- Des moins de 15 ans en forte baisse : **-11 %**
- Une forte hausse des aînés : **+8 %**

Source : Insee (recensement de la population 2022) - traitement Carif-Oref de Normandie

### Chiffres clés

- **1 917** km<sup>2</sup>
- **6,4 %** du territoire normand
- **107 283** habitants
- **56,0** hab./km<sup>2</sup>
- **3,2 %** de la population normande
- **-2,7 %** de population entre 2016 et 2022

Source : Insee (recensement de la population 2022)  
- traitement Carif-Oref de Normandie

### Indice de vieillissement

**1,65** Le territoire est confronté à un vieillissement **fort**  
**Moyenne régionale : 1,38**

Un indice de vieillissement supérieur à 1 est élevé : la part des plus de 55 ans est supérieure à la part des moins de 25 ans

Pour en savoir plus,  
consultez l'étude de l'Insee



Votre animatrice  
territoriale  
emploi-formation

Perrine Guernier

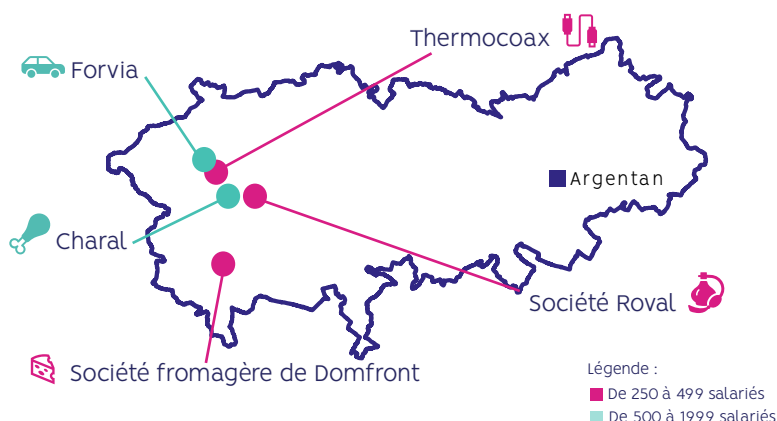


07 61 99 70 79  
perrine.guernier@normandie.fr



# TISSU ÉCONOMIQUE ET DYNAMIQUE DE L'EMPLOI

## Principaux établissements



Source : Insee (Sirene) – traitement Carif-Oref de Normandie

## Chiffres clés

- 6 324 établissements (2022)
- +15,6 % entre 2017 et 2022
- 40 568 emplois au total
- 24 499 salariés
- +1,6 % d'emplois salariés (2019-2024)  
(+5,5 % en Normandie)

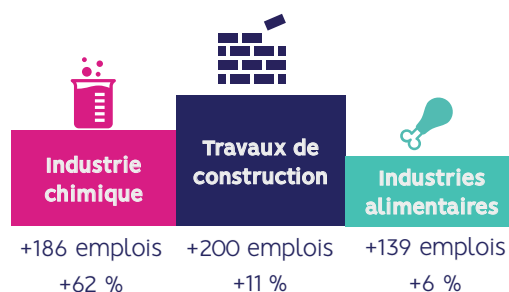
Source : Insee (Side/recensement de la population 2022) / Urssaf – traitement Carif-Oref de Normandie

## Ouvertures d'entreprises déclarées en 2026\*

Établissement		Commune
Desamiantek		Argentan
Hammad Adam		Domfront en Poiraise
Tvtv		Le Grais
Ei Dromer Clementine		Landigou
Trash-Wax Records		Juvigny-sur-Orne
Hvb Plomberie		La Chapelle-au-Moine

\* La déclaration administrative intervient avant l'ouverture ; celle-ci est prévue avant fin 2026  
Source : Insee (Sirene) – traitement Carif-Oref de Normandie

## Top 3 des activités porteuses



Source : Urssaf, les effectifs salariés du secteur privé (hors agriculture) – traitement Carif-Oref de Normandie

## Groupe Lemoine, un projet industriel engagé à Argentan

« Implantés historiquement dans l'Orne, nous développons des produits d'hygiène en coton destinés au plus grand nombre, avec une exigence forte en matière de qualité et de fabrication française. Notre implantation à Argentan s'inscrit dans une volonté de renforcer notre ancrage territorial et de participer activement à la réindustrialisation locale. Ce nouveau site nous permet de relocaliser une partie de notre production et de répondre à la demande de nos clients tout en conservant la maîtrise de nos savoir faire industriels. Il s'appuie sur des équipes qualifiées et sur un écosystème local dynamique, au service d'une industrie responsable et performante.

Choisir Argentan, c'est faire le choix d'un territoire industriel, central et accessible, offrant des compétences, des infrastructures et un cadre de vie favorables à des projets de long terme. La Normandie constitue un environnement propice au développement d'activités industrielles durables, conciliant performance économique, emploi local et engagement en faveur du made in France. »

Alexandre Lemoine, président directeur général du Groupe Lemoine



Pour en savoir plus, consultez Statoscope du Carif-Oref de Normandie



# PROFILS DES DEMANDEURS D'EMPLOI

## Publics spécifiques\* pour les formations

Normandie	Profil	Argentan-Flers
15 %	Jeunes ≤ bac+2	15 %
16 %	Séniors (55 ans et +)	17 %
55 %	Infrabac	62 %
11 %	Bénéficiaires de l'obligation d'emploi	12 %
14 %	Allocataires du RSA	17 %

\* Publics DEFM (Demandeurs d'emploi en fin de mois) spécifiques au sens du RPE (Réseau Pour l'Emploi)  
Source : France Travail (STMT – Statistiques du Marché du Travail) – 1<sup>er</sup> trimestre 2026

Pour en savoir plus, consultez le Data Emploi de France travail

France Travail Pro



## Chiffres clés

- **7 936** demandeurs d'emploi disponibles (inscrits en catégories A, B, C)
- **3,1 %** des demandeurs d'emploi normands
- **-6,5 %** en 6 ans, **+3,6 %** en 1 an

Source : France Travail (STMT – Statistiques du Marché du Travail) – 1<sup>er</sup> trimestre 2026

## Compétences maîtrisées

- Entretien, nettoyer un espace, un lieu, un local
- Gérer les stocks
- Accueillir, orienter des personnes
- Charger, décharger, manutentionner des produits

## RESSOURCES ET INITIATIVES

### Recrutez facilement et localement

Inscrivez-vous sur [emploi.normandie.fr](https://emploi.normandie.fr)



### Découvrez les aides auxquelles vous avez droit pour

- Financer vos projets
- Faire face aux transitions
- Soutenir le recrutement
- En cas de cyberattaque



Contactez l'AD Normandie sur [adnormandie.fr](https://adnormandie.fr)

### Bougez en Normandie

Découvrez les lignes de transport normandes sur [nomad.normandie.fr](https://nomad.normandie.fr)



### Trouvez facilement une solution de garde

Inscrivez-vous sur [monenfant.fr](https://monenfant.fr)



### Innover et coopérer pour renforcer l'attractivité du médico-social

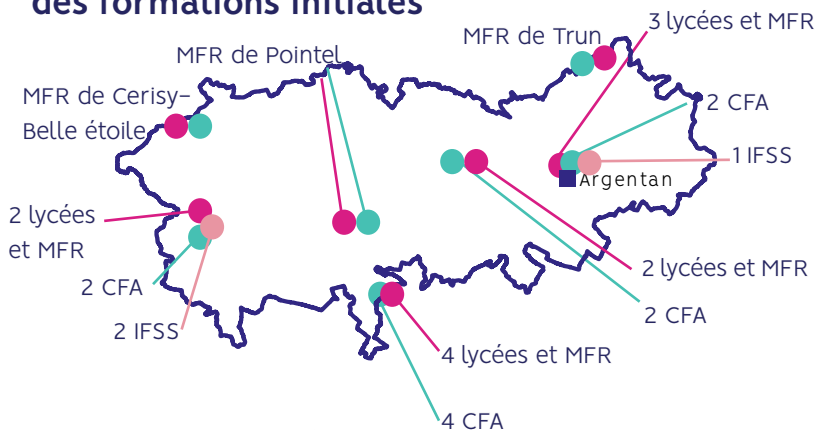
« L'ancrage territoriale dont bénéficie l'association MCE-M3S et sa plateforme des métiers de l'autonomie, a été réellement facilité par le partenariat mis en place avec la Région et plus spécifiquement, avec l'animation territoriale emploi formation de l'Orne. Cette coopération a permis de mettre en place des actions afin de répondre à des enjeux d'attractivité sur le secteur médico-social, que ce soit en organisant des ateliers collaboratifs sous forme d'hackathon proposés aux directions de structures, aux organismes de formation, aux acteurs de l'emploi et de l'insertion (environ 40 participants) ; mais également des temps d'échange autour de la QVCT animé par l'ARACT, ou encore un travail autour de la valorisation des métiers auprès des jeunes en recherche de stage notamment. D'autres actions sont prévues telles que la proposition d'un webinaire « La trousse à outils des professionnels du secteur médico-social, social et sanitaire », ainsi qu'un salon des métiers de l'autonomie. Ce partenariat riche illustre parfaitement comment la coopération entre collectivité et association peut générer des impacts positifs et concrets pour le territoire et ses habitants. »

Marine Robbes, cheffe de projet, ORNE Association MCEM3S

Webinaires à destination des professionnels du secteur du soin et du social sur la chaîne <https://www.youtube.com/@MCE-M3S>

# LA FORMATION AU SERVICE DES TRANSITIONS

## Localisation des établissements dispensant des formations initiales



Source : Région Normandie (2025)

Légende :

- Formations sous statut scolaire
- Formations en apprentissage
- Formations sanitaires et sociales (différents statuts possibles)

## Retrouvez l'offre de formation de la Région sur [parcours-metier.normandie.fr](https://parcours-metier.normandie.fr)

L'offre de formation évolue au cours de l'année. N'hésitez pas à la consulter régulièrement.



## Chiffres clés

- 14 lycées et maisons familiales rurales (MFR)
- 1 922 lycéens
- 13 Centres de formation d'apprentis (CFA)
- 589 apprentis
- 3 Instituts de formations sanitaires et sociales (IFSS)
- 288 étudiants en sanitaire et social
- 1 192 demandeurs d'emploi formés en 2025
- 16 formations financées par la Région Normandie proposées actuellement

Source : Région Normandie (2025)

## Un parcours accompagné vers l'emploi dans le secteur du service à domicile

Mère de trois enfants, Kathleen Schmidt a construit pas à pas son parcours professionnel après une interruption de ses études. Accompagnée par France Travail puis par la Région, elle bénéficie d'une remise à niveau en compétences socles, du dispositif #Avenir et de la formation qualifiante Assistante de Vie aux Familles (ADVF). Ces étapes lui permettent de valider son projet. Depuis avril, elle travaille comme auxiliaire de vie à l'ADMR de Vimoutiers, dans un secteur répondant à des besoins importants du territoire.

« Accompagnée par une formatrice très professionnelle, j'ai appris les bons gestes techniques mais aussi la psychologie, indispensable pour accompagner des personnes âgées en grande difficulté. Aujourd'hui, j'ai de l'assurance et confiance dans mes gestes professionnels. Sans cette formation, je n'aurais pas osé faire certains actes. »

« Le travail sur la connaissance et le développement de soi m'a permis de mieux me comprendre. Les stages m'ont permis de pratiquer dans différentes structures et la formation a été déterminante pour obtenir un emploi. Il faut croire en soi, même quand ce n'est pas simple. »

## Formations en lien avec la transition climatique, numérique et démographique

- BTS Aménagements paysagers
- BTS Conception des processus de réalisation de produits à la licence professionnelle Conception et processus de mise en forme des matériaux
- Bac Pro Maintenance et efficacité énergétique
- Bac Pro Installateur en chauffage, climatisation et énergies renouvelables
- Titre professionnel Agent de service médico-social

Source : Région Normandie

Légende : Scolaire Apprentissage Qualif Région

## Un parcours éco-transition intégré aux formations de la Région Normandie

La Région donne des clefs de compréhension des enjeux de la transition écologique au travers d'un parcours éco-transition à destination des publics en formation.