

NOTRE TERRITOIRE EN CHIFFRES CLÉS

arrondissement d'Avranches



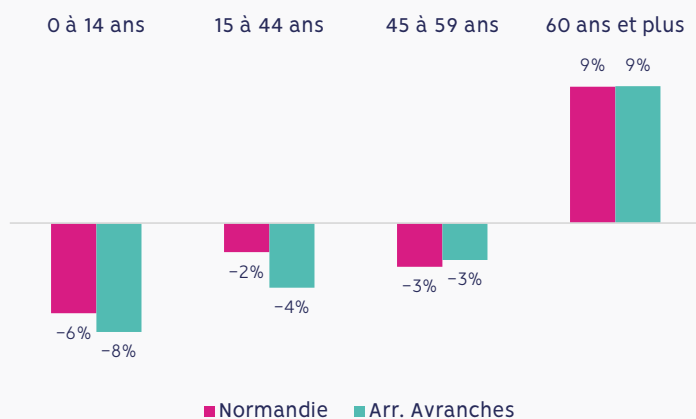
Le territoire

L'arrondissement d'Avranches, situé dans le Sud-Manche en Normandie, représente un vaste territoire côtier et rural à la fois. Avranches et Granville sont les deux principaux pôles commerciaux de ce territoire. L'arrondissement d'Avranches se distingue par un riche patrimoine naturel et culturel, propice au développement du **tourisme**. Ce territoire se caractérise également par un tissu économique composé de **nombreuses TPE-PME artisanales et industrielles** qui sont, pour certaines, leaders dans leur domaine. L'**agriculture** y occupe une place importante tout comme l'**activité maritime** dans le bassin de Granville. Le territoire est confronté au vieillissement de sa population avec un enjeu majeur autour du maintien et du développement d'une offre de services pour les soins et la santé.

Le Comité Local pour l'emploi, copiloté par l'État et la Région Normandie, s'est réuni 2 fois en 2025 sur l'arrondissement d'Avranches. Cette instance de coopération entre les partenaires a permis la mise en œuvre de nombreuses actions et groupes de travail

POPULATION

Évolution de la population (2016-2022)



- Entre 2015 et 2021, la population a **augmenté de 371 habitants**
- La plus grande part des habitants de cet arrondissement ont **60 à 74 ans**
- Des moins de 15 ans en forte baisse : **-8 %**
- Une forte hausse des aînés : **+9 %**

Source : Insee (recensement de la population 2022) – traitement Carif-Oref de Normandie

Chiffres clés

- **1 908 km²**
- **6,3 %** du territoire normand
- **135 095 habitants**
- **70,8 hab./km²**
- **4 %** de la population normande
- **+0,3 %** de population entre 2016 et 2022

Source : Insee (recensement de la population 2022)
– traitement Carif-Oref de Normandie

Indice de vieillissement

1,69 Le territoire est confronté à un vieillissement **fort**
Moyenne régionale : 1,38

Un indice de vieillissement supérieur à 1 est élevé : la part des plus de 55 ans est supérieure à la part des moins de 25 ans

Pour en savoir plus,
consultez l'étude de l'Insee



Votre animatrice
territoriale
emploi-formation

Chloé Roussel

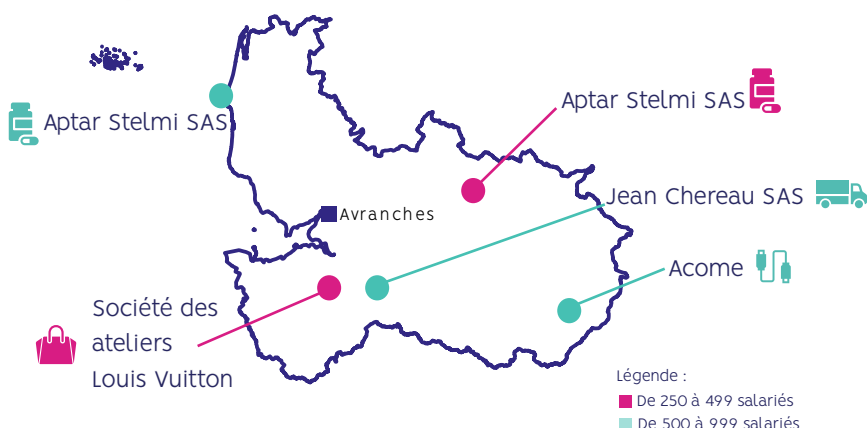


06 62 41 45 42
chloe.roussel@normandie.fr



TISSU ÉCONOMIQUE ET DYNAMIQUE DE L'EMPLOI

Principaux établissements



Source : Insee (Sirene) – traitement Carif-Oref de Normandie

Chiffres clés

- 10 679 établissements (2022)
- +23,6 % entre 2017 et 2022
- 52 167 emplois au total
- 31 742 salariés
- +3,8 % d'emplois salariés (2019-2024) (+5,5 % en Normandie)

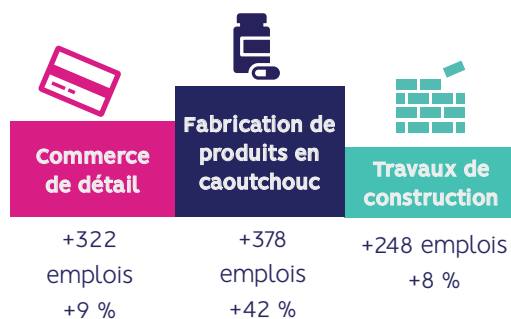
Source : Insee (Sirene/recensement de la population 2022) / Urssaf – traitement Carif-Oref de Normandie

Ouvertures d'entreprises déclarées en 2026*

Établissement		Commune
Proxi Supper		Buais-Les-Monts
Les Glyves		Saint-James
Rutiselec		Les Loges-Marchis
Gite La Thébaudière		Le Fresne-Poret
Tranchard		Carolles
Taxi Côte Normande		Saint-Quentin-sur-le-Homme

* La déclaration administrative intervient avant l'ouverture ; celle-ci est prévue avant fin 2026
Source : Insee (Sirene) – traitement Carif-Oref de Normandie

Top 3 des activités porteuses



Source : Urssaf, les effectifs salariés du secteur privé (hors agriculture) – traitement Carif-Oref de Normandie

Pour en savoir plus, consultez Statoscope du Carif-Oref de Normandie



La Chaiseronne, valoriser les savoir-faire normands du champ à l'assiette

« Depuis plus de quarante ans, nous transformons à Brécey les viandes des éleveurs normands en produits de qualité, responsables et ancrés dans le territoire. La Chaiseronne est née d'une conviction forte : raccourcir les circuits, garantir un prix juste aux producteurs et proposer aux consommateurs des produits qui ont du goût et du sens.

Nous travaillons exclusivement avec des éleveurs locaux, majoritairement manchois, en privilégiant la race normande et des pratiques d'élevage respectueuses du bien être animal. Viandes fraîches, charcuteries artisanales, plats cuisinés et bocaux valorisent le terroir normand et sont distribués auprès des restaurateurs, des collectivités, de la grande distribution et des épiceries fines.

Ancrée au cœur du bocage, l'entreprise maîtrise l'ensemble de la chaîne, de la sélection des animaux à la transformation, et emploie aujourd'hui plusieurs dizaines de salariés. Au-delà de la performance économique, nous attachons une importance particulière au sens du travail, à la transmission des savoir-faire et à la réduction de notre impact environnemental. Choisir la Normandie, c'est s'appuyer sur un territoire d'élevage, de compétences et de valeurs, propice à une croissance durable et responsable. »



Guillaume Vimond, cogérant, La Chaiseronne

PROFILS DES DEMANDEURS D'EMPLOI

Publics spécifiques* pour les formations

Normandie	Profil	Avranches
15 %	Jeunes ≤ bac+2	14 %
16 %	Séniors (55 ans et +)	20 %
55 %	Infrabac	52 %
11 %	Bénéficiaires de l'obligation d'emploi	13 %
14 %	Allocataires du RSA	9 %

* Publics DEFM (Demandeurs d'emploi en fin de mois) spécifiques au sens du RPE (Réseau Pour l'Emploi)
Source : France Travail (STMT - Statistiques du Marché du Travail) - 1^{er} trimestre 2026

Pour en savoir plus, consultez le Data Emploi de France travail



Chiffres clés



- **8 506** demandeurs d'emploi disponibles (inscrits en catégories A, B, C)
- **3,3 %** des demandeurs d'emploi normands
- **-5,6 %** en 6 ans, **-0,0 %** en 1 an

Source : France Travail (STMT - Statistiques du Marché du Travail) - 1^{er} trimestre 2026

Compétences maîtrisées

- Entretien, nettoyer un espace, un lieu, un local
- Gérer des stocks
- Accueillir, orienter des personnes
- Préparer des plats cuisinés

RESSOURCES ET INITIATIVES

Recrutez facilement et localement

Inscrivez-vous sur emploi.normandie.fr



Découvrez les aides auxquelles vous avez droit pour

- Financer vos projets
- Faire face aux transitions
- Soutenir le recrutement
- En cas de cyberattaque



Contactez l'AD Normandie sur adnormandie.fr

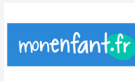
Bougez en Normandie

Découvrez les lignes de transport normandes

sur nomad.normandie.fr



Trouvez facilement une solution de garde



Inscrivez-vous sur monenfant.fr



Salon pour l'emploi et l'apprentissage : une opportunité pour les demandeurs d'emploi

« Le salon pour l'emploi et l'apprentissage 2023, organisé par le service public de l'emploi à Sartilly-Baie-Bocage, a été un événement majeur pour notre territoire du sud Manche. Le 11 avril 2023, plus de 80 acteurs économiques – entreprises, organismes de formation et collectivités – se sont réunis pour rapprocher l'offre et la demande d'emploi. Plus de 350 visiteurs, principalement des demandeurs d'emploi, ont pu accéder à plus de 400 offres dans des secteurs variés : services à la personne, santé, banque, défense, transport, industrie, bâtiment, administration ou encore collectivités.

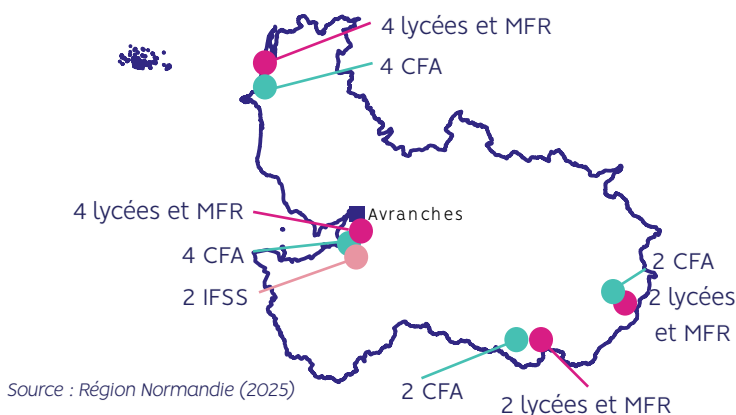
Avec un taux de chômage au plus bas, l'objectif était d'amener vers les entreprises des publics plus éloignés, mais motivés. Quarante-deux agents ont accompagné ces demandeurs en amont (préparation de CV, confiance en soi) et pendant le salon, les guidant vers les recruteurs. C'est aussi une forme de décentralisation pour être au plus près du public en milieu rural, avec des navettes mises en place depuis plusieurs villes.

Nombreux sont les employeurs qui témoignent de leur intérêt pour ce salon et qui disent avoir rencontré des profils intéressants pour leurs postes à pourvoir. »

Fanny Delforge-Marchand, directrice, Mission Locale du Pays granvillais

LA FORMATION AU SERVICE DES TRANSITIONS

Localisation des établissements dispensant des formations initiales



Légende :

- Formations sous statut scolaire
- Formations en apprentissage
- Formations sanitaires et sociales (différents statuts possibles)

Retrouvez l'offre de formation de la Région sur parcours-metier.normandie.fr

L'offre de formation évolue au cours de l'année. N'hésitez pas à la consulter régulièrement.



Chiffres clés

- 12 lycées et maisons familiales rurales (MFR)
- 1 625 lycéens
- 12 Centres de formation d'apprentis (CFA)
- 518 apprentis
- 2 Instituts de formations sanitaires et sociales (IFSS)
- 319 étudiants en sanitaire et social
- 1 420 demandeurs d'emploi formés en 2025
- 8 formations financées par la Région Normandie proposées actuellement

Source : Région Normandie (2025)

Une formation ADVF dans une résidence autonomie

« En 2023, la résidence autonomie « Les herbiers » à Granville a expérimenté la formation assistant(e) de vie aux familles, dispensée par l'Afpa et financée par la Région ; un succès à plusieurs niveaux :

- un plateau technique « vivant » : la formation se passe dans le futur contexte professionnel. Les cours alternent entre théorie, mise en pratique avec les résidents, formation à distance et stages chez différents employeurs du territoire ;
- une relation directe avec un employeur très impliqué et qui se révèle bénéfique tant pour l'équipe pédagogique que pour les stagiaires, qui ont pu vaincre leur timidité dans un contexte sécurisant. Après cette immersion, ils se sentent prêts à exercer en tant que professionnels.

La plupart des stagiaires ont reçu des propositions d'embauche dès leur premier stage dans des structures intervenant au domicile. Très satisfaits de cette expérimentation, nous la poursuivrons avec en parallèle un projet d'habitat inclusif porté par Granville. Cette formation trouve tout son sens sur un territoire où le recrutement de personnels de soin et de santé est important. »

Christophe Lamoureux, directeur de la résidence autonomie Les Herbiers

Formations en lien avec la transition climatique, numérique et démographique

- CAP Métiers de l'agriculture au Bac Pro Conduite et gestion de l'entreprise agricole
- Bac Pro Cybersécurité, Informatique et réseaux, électronique
- Bac Pro Maintenance des systèmes de production connectés
- Bac Pro Métiers de l'électricité et de ses environnements connectés
- Titre professionnel Assistant de vie aux familles
- CAP Agent accompagnant au grand âge
- Bac Pro Services aux personnes et animation des territoires

Source : Région Normandie

Légende : Scolaire Apprentissage Qualif Région

Un parcours éco-transition intégré aux formations de la Région Normandie

La Région donne des clefs de compréhension des enjeux de la transition écologique au travers d'un parcours éco-transition à destination des publics en formation.