

INNOP'IA

Innovation NOrmande de la Personnalisation
des parcours de formation, via l'IA



Mardi 02 juin 2026

Engagement Compétences, Région Normandie

Genèse et ambitions du projet INNOP'IA

CONTEXTE

- Un déficit de France Compétences
- Une baisse régulière des NPEC
- Une baisse démographique
- L'émergence de nouveaux opérateurs formation
- De nouvelles pratiques pédagogiques et des nouvelles technologies
- Des nouveaux comportements de consommation de formation

ENJEUX

- Augmenter l'attractivité des OF auprès d'un public à diversifier
- Innover dans l'ingénierie pédagogique pour susciter l'engagement des apprenants et limiter les ruptures de parcours
- Rationaliser et rendre efficiente et pérenne l'organisation des prestations de formation



Contours du projet INNOP'IA 1

Objectifs

- Expérimenter pendant 2 ans ½ une transformation du modèle de proposition de parcours de formation
- Pour des apprentis inscrits dans 2 FILIERES en tension de recrutement : CUISINE et SALLE
- **Personnaliser et individualiser les parcours de formation à l'aide de l'IA**

Calendrier

Du 01/01/2024 au 30/06/2026

Financement

- ❖ Subvention Région (Innov Formation) : 50%
- ❖ Autofinancement : 50%

Résultats attendus

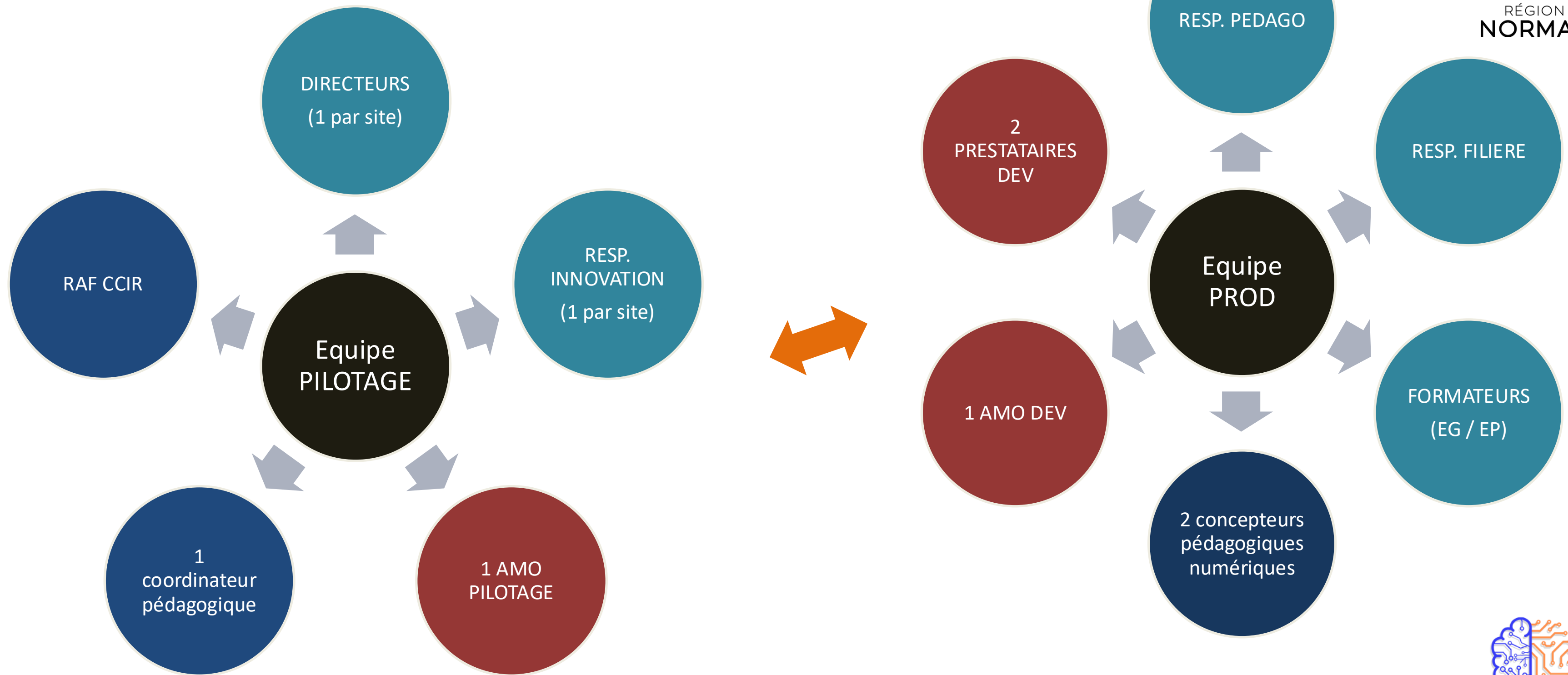
- ✓ Equilibre économique
- ✓ Diminution du taux de rupture
- ✓ Diminution du temps de prescription et d'organisation des parcours de formation
- ✓ Organisation pédagogique selon les besoins et non plus selon des groupes classes
- ✓ Décloisonnement des temps et espaces de formation
- ✓ Développement des pratiques collaboratives et pédagogies actives
- ✓ Développement de l'autonomie de l'apprenant dans la construction et la réalisation de son parcours de formation

Consortium

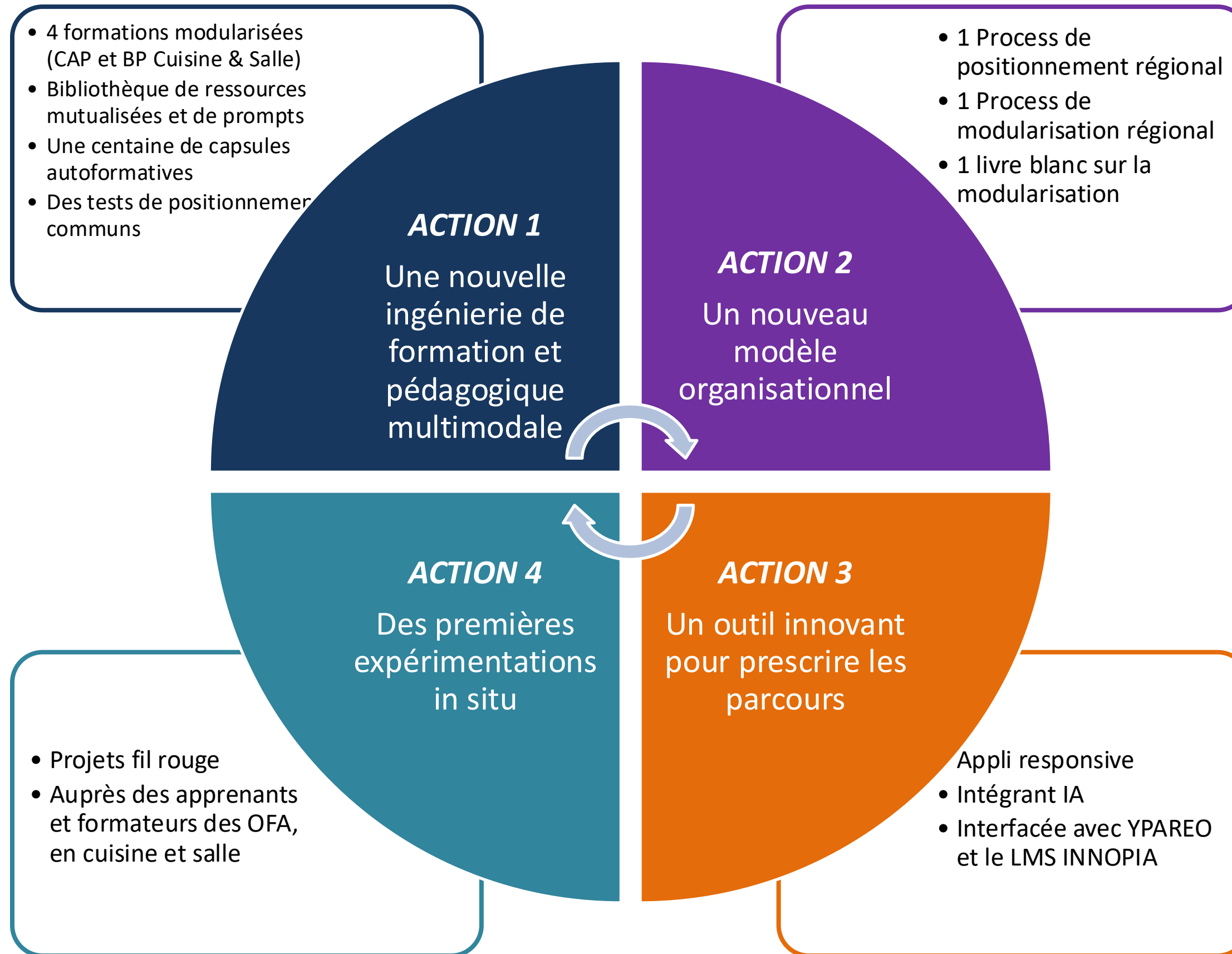
- CCI Normandie (chef de file)
- IFA Campus Marcel Sauvage
- CFAIE
- FIM
- ICEP
- 3IFA
- ESCCI



Une équipe régionale multi-compétences



INNOP'IA 1 en synthèse



Les réussites d'INNOPIA 1

Une vision commune partagée

- Enjeux de diversification
- Formation modulaire
- Formation multimodale et par parcours personnalisés

Un engagement fort des équipes

- Forte mobilisation des personnels
- Collaboration intra et intersites
- Intégration des responsables filière et des chargés de communication / commercialisation

Des process régionaux communs & une harmonisation des pratiques

- Positionnement
- Ingénierie de Modularisation
- Ingénierie pédagogique, pédagogie par projet et multimodale
- Médiatisation

Des outils et ressources communs

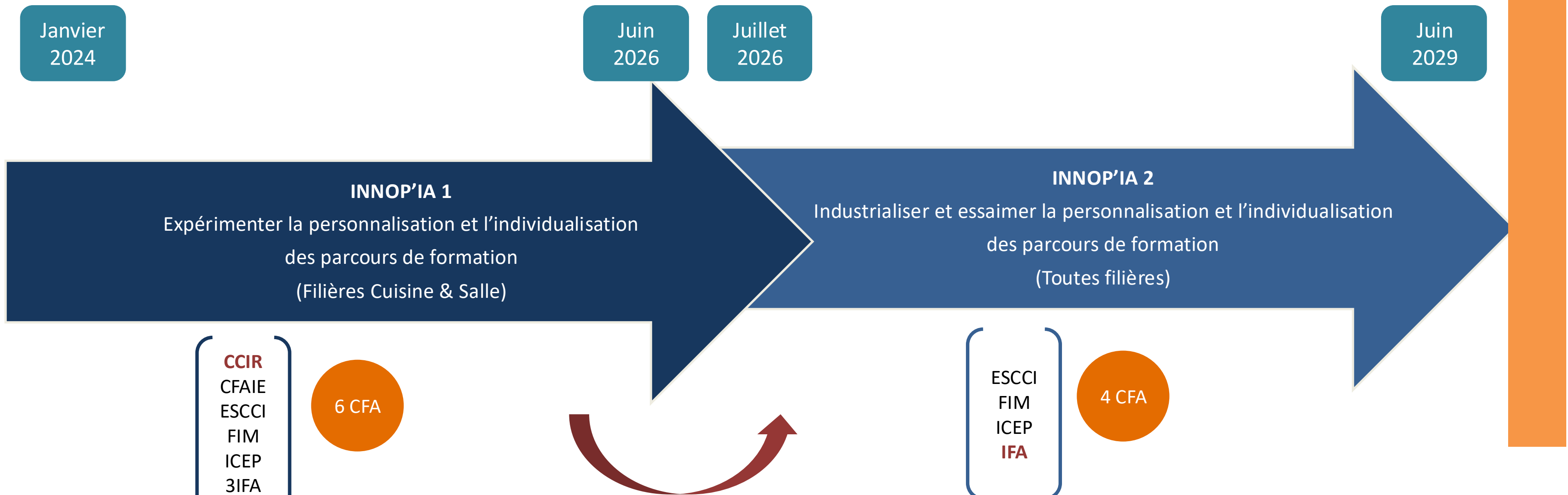
- Outil IA Innop'IA
- LMS
- Banque de ressources pédagogiques
- Banque de prompts

Une montée en compétences collective

- Ingénierie de formation avec IA
- Ingénierie de prompts IA
- Pédagogie (par projet, blended, classe autonome)
- Ingénierie financière
- Codéveloppement d'un outil innovant
- Gestion de projet collaboratif



INNOP'IA 2 : de l'expérimentation à l'industrialisation



Points d'appui encourageants

- Collaboration intersites
- 1 LMS commun
- 1 Ingénierie commune
- Acculturation à la logique de compétences





 CCI NORMANDIE



Save the date !

A l'automne 2026 : *webinaire* de présentation « technique » de l'appli INNOP'IA, à destination des OF normands



Stéphanie MARTIN, Directrice ICEP : smartin@icepformation.cci.fr

Richard PRADES, Directeur IFA Campus M. Sauvage : richard.prades@ifa-rouen.fr

Régis PROVOST, Directeur FIM : regis.provost@normandie.cci.fr

Garry VANNIER, Directeur ESCCI : garry.vannier@escci.fr



INNOP'IA
PARCOURS APPRENANT **VRAIMENT** ADAPTÉ